

寝屋川市



寝屋川池田住宅

住所

寝屋川市池田西町4番

最寄駅

京阪本線「寝屋川市」

完成年度

平成11年度

構造

鉄筋コンクリート造
3・6階建（エレベータ有）

総供給戸数

70戸

敷金

基本家賃額の3カ月分
※礼金・保証金はいりません。

共益費（月額）

1,000円程度
※共益費の額は毎年度決定します。

駐車場台数

167台
※台数については併設している
公営住宅も含んでいます。

駐車場使用料（月額）

8,500円
※年度により変更される
場合があります。

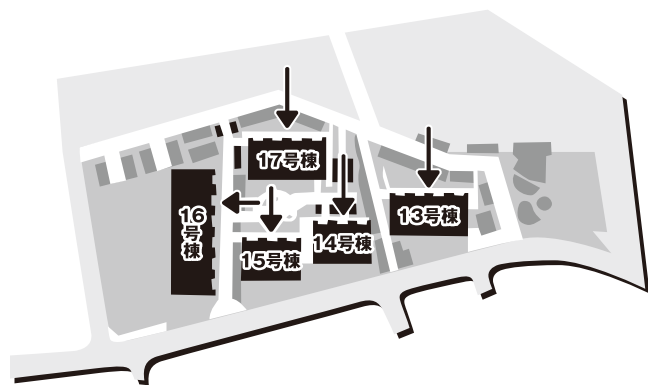


枚方片鉾住宅
の申込先

大阪府営住宅 指定管理者 (株)東急コミュニティー 守口管理センター

住棟配置図

MAP 周辺施設



お買い物

- ① スーパー …………… 徒歩約11分
- 学校
- ② 寝屋川市立桜小学校 …………… 徒歩約9分
- ③ 寝屋川市立第2中学校 …………… 徒歩約4分
- 郵便局
- ④ 寝屋川池田郵便局（特定） …………… 徒歩約11分
- 最寄駅
- ⑤ 寝屋川市駅（京阪本線） …… バス約8分
（バス停「池田住宅」まで徒歩約1分）
- ▶「京阪京橋」まで急行で乗車時間約10分

その他

- ⑥ 寝屋川市池の里市民交流センター
- ⑦ 寝屋川市立保健福祉センター診療所
- ⑧ 摂南大学
- ⑨ 淀川河川公園



寝屋川市立保健福祉センター



児童遊園（住宅敷地内）

ねやがわいけだ

寝屋川池田住宅

13・14 15・16・17号棟

募集住戸は、電話またはインターネットで
ご確認ください。

住宅区分	仕様内容
あいあい	段差解消 手すり 落とし込み 下地補強 福祉設計 浴槽設置 給湯 シングルバー

住宅区分・仕様等については23～24ページをご覧ください。

【凡例】

4594-2	申込区分
962104	住戸型式番号
304号室 3LDK	部屋番号 間取り
103,000円	基本家賃額

階段 13号棟

	4594-3 962104 304号室 4DK 69,000円	4594-2 962103 303号室 3LDK 65,700円	4594-2 962103 302号室 3LDK 65,700円	4594-2 962103 301号室 3LDK 67,000円
3F				
	4594-3 962104 204号室 4DK 69,000円	4594-2 962103 203号室 3LDK 65,700円	4594-2 962103 202号室 3LDK 65,700円	4594-2 962103 201号室 3LDK 67,000円
2F				
	4594-3 962104 104号室 4DK 65,700円	4594-2 962103 103号室 3LDK 62,400円	4594-2 962103 102号室 3LDK 62,400円	4594-2 962103 101号室 3LDK 63,700円
1F				

階段 14号棟

	4594-2 962105 303号室 3LDK 66,300円	4594-2 962105 302号室 3LDK 65,000円	4594-2 962105 301号室 3LDK 66,300円
3F			
	4594-2 962105 203号室 3LDK 66,300円	4594-2 962105 202号室 3LDK 65,000円	4594-2 962105 201号室 3LDK 66,300円
2F			
	4594-2 962105 103号室 3LDK 63,100円	4594-2 962105 102号室 3LDK 61,800円	4594-2 962105 101号室 3LDK 63,100円
1F			

階段 15号棟

	4594-2 962105 303号室 3LDK 67,100円	4594-2 962105 302号室 3LDK 65,700円	4594-2 962105 301号室 3LDK 67,100円
3F			
	4594-2 962105 203号室 3LDK 67,100円	4594-2 962105 202号室 3LDK 65,700円	4594-2 962105 201号室 3LDK 67,100円
2F			
	4594-2 962105 103号室 3LDK 63,700円	4594-2 962105 102号室 3LDK 62,400円	4594-2 962106 101号室 3LDK 63,700円
1F			

16号棟

	4594-1 961248 604号室 2LDK 61,300円	4594-2 961247 603号室 3LDK 69,800円	
6F			
	4594-2 961247 506号室 3LDK 69,800円	4594-1 961248 505号室 2LDK 60,100円	4594-1 961248 504号室 2LDK 59,500円
5F			
	4594-2 961247 406号室 3LDK 69,100円	4594-1 961248 405号室 2LDK 59,500円	4594-1 961248 404号室 2LDK 58,900円
4F			
	4594-2 961247 306号室 3LDK 68,500円	4594-1 961248 305号室 2LDK 58,900円	4594-1 961248 304号室 2LDK 58,300円
3F			
	4594-2 961247 206号室 3LDK 68,500円	4594-1 961248 205号室 2LDK 58,900円	4594-1 961248 204号室 2LDK 58,300円
2F			
	4594-2 961247 106号室 3LDK 65,100円	4594-1 961248 105号室 2LDK 56,000円	4594-1 961248 104号室 2LDK 55,400円
1F			

エレベーター

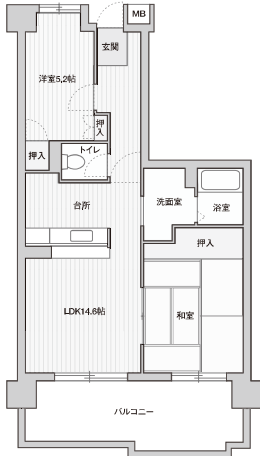
階段 17号棟

	4594-3 962108 304号室 4DK 69,100円	4594-2 962107 303号室 3LDK 66,400円	4594-2 962107 302号室 3LDK 66,400円	4594-2 962107 301号室 3LDK 67,700円
3F				
	4594-3 962108 204号室 4DK 69,100円	4594-2 962107 203号室 3LDK 66,400円	4594-2 962107 202号室 3LDK 66,400円	4594-2 962107 201号室 3LDK 67,700円
2F				
	自転車置場	4594-2 962107 103号室 3LDK 63,100円	4594-2 962107 102号室 3LDK 63,100円	4594-2 962107 101号室 3LDK 64,400円
1F				

間取図及び面積値については、実際に入居される住戸のものとは異なる場合があります。
間取図に記載している帖数には、収納部分などの面積も含まれています。(1帖≒1.62㎡)
住宅区分・仕様等については23~24ページをご覧ください。

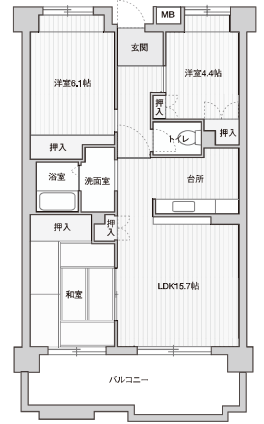
寝屋川池田住宅 2LDK

961248	段差 解消	手すり	落とし 込み	下地 補強	福祉 設計	浴槽 設置	給湯	シングル リバー
63.17㎡	基本家賃額		55,400円～61,300円					



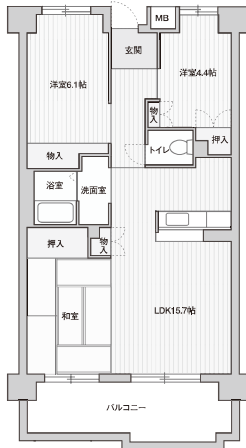
3LDK

961247	段差 解消	手すり	落とし 込み	下地 補強	福祉 設計	浴槽 設置	給湯	シングル リバー
71.94㎡	基本家賃額		63,100円～69,800円					

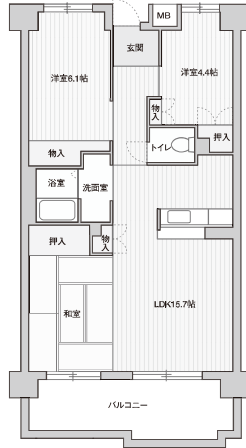


寝屋川池田住宅 3LDK

962103	段差 解消	手すり	落とし 込み	下地 補強	福祉 設計	浴槽 設置	給湯	シングル リバー
71.94㎡	基本家賃額		62,400円～67,000円					



962105	段差 解消	手すり	落とし 込み	下地 補強	福祉 設計	浴槽 設置	給湯	シングル リバー
71.94㎡	基本家賃額		61,800円～67,100円					

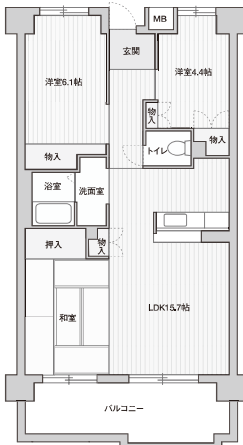


962106	段差 解消	手すり	落とし 込み	下地 補強	福祉 設計	浴槽 設置	給湯	シングル リバー
71.94㎡	基本家賃額		63,700円					



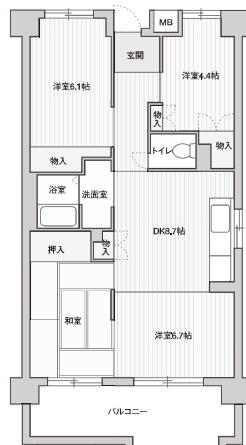
3LDK

962107	段差 解消	手すり	落とし 込み	下地 補強	福祉 設計	浴槽 設置	給湯	シングル リバー
71.94㎡	基本家賃額		63,100円～67,700円					



寝屋川池田住宅 4DK

962104	段差 解消	手すり	落とし 込み	下地 補強	福祉 設計	浴槽 設置	給湯	シングル リバー
71.94㎡	基本家賃額		65,700円～69,000円					



962108	段差 解消	手すり	落とし 込み	下地 補強	福祉 設計	浴槽 設置	給湯	シングル リバー
71.94㎡	基本家賃額		69,100円					

