

枚方市



枚方片鉾住宅

住所

枚方市片鉾東町40番

最寄駅

京阪本線「枚方市」
京阪本線「牧野」

完成年度

平成3年度

構造

鉄筋コンクリート造
5階建（エレベータ無）

総供給戸数

100戸

敷金

基本家賃額の3カ月分
※礼金・保証金はいりません。

共益費（月額）

1,700円程度
※共益費の額は毎年度決定します。

駐車場台数

74台

駐車場使用料（月額）

7,000円
※年度により変更される場合があります。



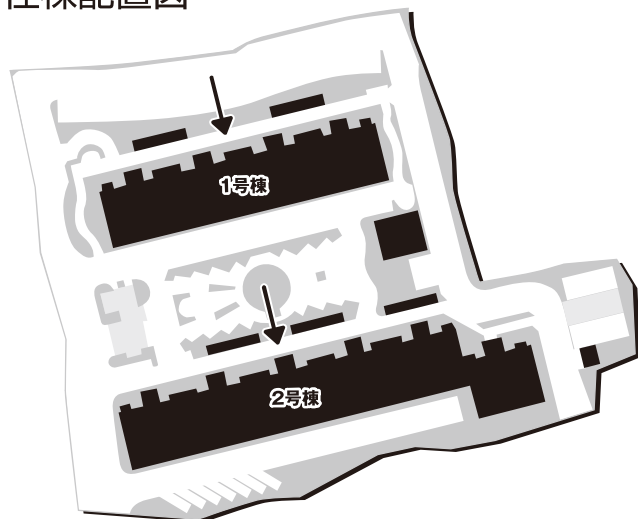
枚方片鉾住宅
の申込先

大阪府営住宅 指定管理者 (株)東急コミュニティー 守口管理センター

MAP 周辺施設



住棟配置図



お買い物

① スーパー …………… 徒歩約10分

② 商店街 …………… 徒歩約10分

学校

③ 枚方市立交北小学校 …………… 徒歩約5分

④ 枚方市立山田中学校 …………… 徒歩約8分

郵便局

⑤ 枚方北片鉾郵便局（特定） …………… 徒歩約8分

最寄駅

⑥ 枚方市駅（京阪本線） …………… バス約15分

（バス停「片鉾・中央図書館」まで徒歩約8分）

▶「京阪京橋」まで急いで乗車時間約19分

⑦ 牧野駅（京阪本線） …………… 徒歩約26分

▶「京阪京橋」まで準急で乗車時間約28分

その他

⑧ 関西医科大学

⑨ 中央図書館

⑩ 大阪歯科大学

⑪ 牧野図書館

⑫ 阪今池公園



周辺風景



阪今池公園

ひらかたかたほこ
枚方片鉾住宅

1・2号棟

募集住戸は、電話またはインターネットで
ご確認ください。

住宅区分	仕様内容
エイレス	段差解消 手すり 落とし込み 下地補強

住宅区分・仕様等については23~24ページをご覧ください。

【凡例】

4092-2	申込区分
962104	住戸型式番号
304号室 3LDK	部屋番号 間取り
103,000円	基本家賃額

1号棟

階段	階段	階段	階段	階段	階段	階段	階段
4092-3	4092-1	4092-2	4092-2	4092-2	4092-2	4092-1	4092-3
882081	882049	882047	882047	882047	882047	882049	882081
508号室 4DK	507号室 2LDK	506号室 3LDK	505号室 3LDK	504号室 3LDK	503号室 3LDK	502号室 2LDK	501号室 4DK
62,500円	50,500円	60,000円	60,000円	60,000円	60,000円	50,500円	62,500円
4092-3	4092-1	4092-2	4092-2	4092-2	4092-2	4092-1	4092-3
882081	882049	882047	882047	882047	882047	882049	882081
408号室 4DK	407号室 2LDK	406号室 3LDK	405号室 3LDK	404号室 3LDK	403号室 3LDK	402号室 2LDK	401号室 4DK
61,300円	49,500円	58,800円	58,800円	58,800円	58,800円	49,500円	61,300円
4092-3	4092-1	4092-2	4092-2	4092-2	4092-2	4092-1	4092-3
882081	882049	882047	882047	882047	882047	882049	882081
308号室 4DK	307号室 2LDK	306号室 3LDK	305号室 3LDK	304号室 3LDK	303号室 3LDK	302号室 2LDK	301号室 4DK
61,300円	49,500円	58,800円	58,800円	58,800円	58,800円	49,500円	61,300円
4092-3	4092-1	4092-2	4092-2	4092-2	4092-2	4092-1	4092-3
882081	882049	882047	882047	882047	882047	882049	882081
208号室 4DK	207号室 2LDK	206号室 3LDK	205号室 3LDK	204号室 3LDK	203号室 3LDK	202号室 2LDK	201号室 4DK
60,100円	48,500円	57,600円	57,600円	57,600円	57,600円	48,500円	60,100円
4092-3	4092-1	4092-2	4092-2	4092-2	4092-2	4092-1	4092-3
882082	882050	882048	882048	882048	882048	882050	882082
108号室 4DK	107号室 2LDK	106号室 3LDK	105号室 3LDK	104号室 3LDK	103号室 3LDK	102号室 2LDK	101号室 4DK
57,100円	45,900円	54,600円	54,600円	54,600円	54,600円	45,900円	57,100円

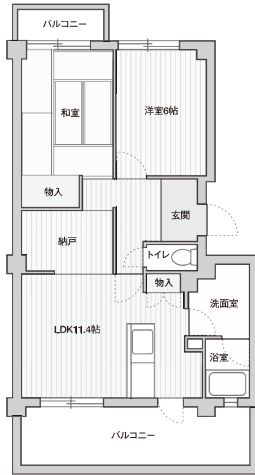
2号棟

階段	階段	階段	階段	階段	階段	階段	階段
4092-3	4092-1	4092-2	4092-2	4092-1	4092-3	4092-3	4092-1
882081	882049	882047	882047	882049	882081	882081	882049
512号室 4DK	511号室 2LDK	510号室 3LDK	509号室 3LDK	508号室 2LDK	507号室 4DK	506号室 4DK	505号室 2LDK
63,100円	51,000円	60,000円	60,600円	51,000円	61,300円	61,300円	51,000円
4092-3	4092-1	4092-2	4092-2	4092-1	4092-3	4092-3	4092-1
882081	882049	882047	882047	882049	882081	882081	882049
412号室 4DK	411号室 2LDK	410号室 3LDK	409号室 3LDK	408号室 2LDK	407号室 4DK	406号室 4DK	405号室 2LDK
61,900円	50,000円	58,800円	59,400円	50,000円	60,100円	60,100円	50,000円
4092-3	4092-1	4092-2	4092-2	4092-1	4092-3	4092-3	4092-1
882081	882049	882047	882047	882049	882081	882081	882049
312号室 4DK	311号室 2LDK	310号室 3LDK	309号室 3LDK	308号室 2LDK	307号室 4DK	306号室 4DK	305号室 2LDK
61,900円	50,000円	58,800円	59,400円	50,000円	60,100円	60,100円	50,000円
4092-3	4092-1	4092-2	4092-2	4092-1	4092-3	4092-3	4092-1
882081	882049	882047	882047	882049	882081	882081	882049
212号室 4DK	211号室 2LDK	210号室 3LDK	209号室 3LDK	208号室 2LDK	207号室 4DK	206号室 4DK	205号室 2LDK
60,700円	49,000円	57,600円	58,200円	49,000円	58,900円	58,900円	49,000円
4092-3	4092-1	4092-2	4092-2	4092-1	4092-3	4092-3	4092-1
882082	882050	882048	882048	882050	882082	882082	882050
112号室 4DK	111号室 2LDK	110号室 3LDK	109号室 3LDK	108号室 2LDK	107号室 4DK	106号室 4DK	105号室 2LDK
52,300円	45,900円	54,600円	55,200円	46,400円	55,900円	55,900円	46,400円

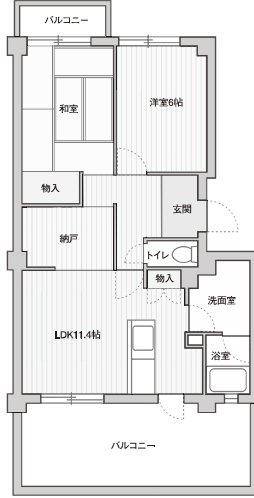
間取図及び面積値については、実際に入居される住戸のものとは異なる場合があります。
 間取図に記載している帖数には、収納部分などの面積も含んでいます。(1帖≒1.62㎡)
 住宅区分・仕様等については23~24ページをご覧ください。

枚方片鉾住宅 2LDK

882049	段差 解消	手すり	落し 込み	下地 補強
59.88㎡	基本家賃額		48,500円~51,000円	

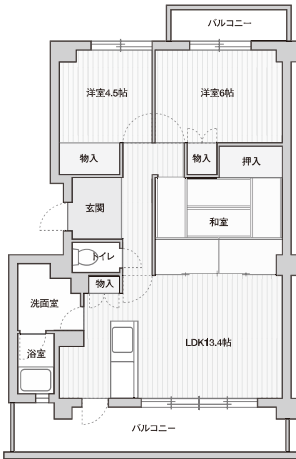


882050	段差 解消	手すり	落し 込み	下地 補強
59.92㎡	基本家賃額		45,900円~46,400円	

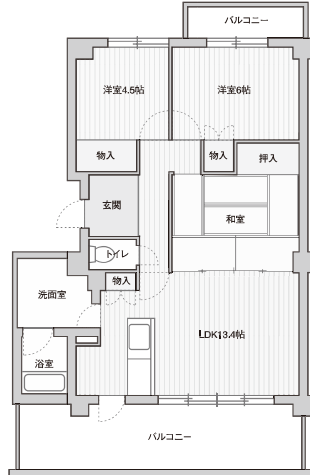


枚方片鉾住宅 3LDK

882047	段差 解消	手すり	落し 込み	下地 補強
68.97㎡	基本家賃額		57,600円~60,600円	

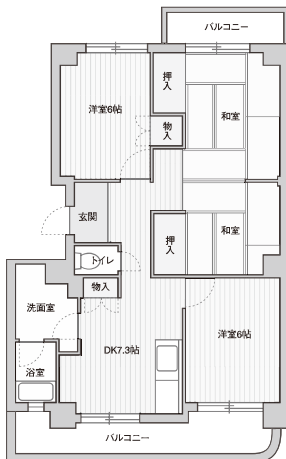


882048	段差 解消	手すり	落し 込み	下地 補強
68.97㎡	基本家賃額		54,600円~55,200円	



枚方片鉾住宅 4DK

882081	段差 解消	手すり	落し 込み	下地 補強
69.82㎡	基本家賃額		58,900円~63,100円	



882082	段差 解消	手すり	落し 込み	下地 補強
69.82㎡	基本家賃額		52,300円~57,700円	

