

泉大津市



泉大津市

泉大津東助松住宅

住所

泉大津市東助松町3丁目7番

最寄駅

南海本線「松ノ浜」

完成年度

平成3年度

構造

鉄筋コンクリート造
4階建（エレベータ無）

総供給戸数

32戸

敷金

基本家賃額の3カ月分
※礼金・保証金はいりません。

共益費（月額）

300円程度
※共益費の額は毎年度決定します。

駐車場台数

77台
※台数については併設している
公営住宅も含んでいます。

駐車場使用料（月額）

7,500円
※年度により変更される
場合があります。

MAP 周辺施設



泉大津東助松
住宅の申込先

大阪府営住宅 指定管理者 (株)東急コミュニティー 堺東管理センター

住棟配置図



お買い物

- ① スーパー …………… 徒歩約8分
- ② スーパー …………… 徒歩約3分

学校

- ③ 泉大津市立上條小学校 …… 徒歩約6分
- ④ 泉大津市立小津中学校 …… 徒歩約16分

郵便局

- ⑤ 泉大津曾根郵便局（特定）… 徒歩約4分

最寄駅

- ⑥ 松ノ浜駅（南海本線）…… 徒歩約10分

▶「南海難波」まで乗車時間約20分

※「羽衣」で急行に乗り換え。

その他

- ⑦ 市営助松プール
- ⑧ 助松公園



児童遊園（住宅敷地内）



遊歩道（住宅敷地内）

泉大津東助松住宅

8・9号棟

募集住戸は、電話またはインターネットでご確認ください。

住宅区分	仕様内容
エイジレス	段差解消 手すり 落とし込み 下地補強

【凡例】

3692-2	申込区分
962104	住戸型式番号
304号室 3LDK	部屋番号 間取り
103,000円	基本家賃額

住宅区分・仕様等については23~24ページをご覧ください。

8号棟

	階段		階段	
	3692-2	3692-2	3692-1	3692-3
	902011	902011	902010	902012
	404号室 3LDK	403号室 3LDK	402号室 2LDK	401号室 4DK
4F	63,300円	63,300円	51,800円	67,500円
	3692-2	3692-2	3692-1	3692-3
	902011	902011	902010	902012
	304号室 3LDK	303号室 3LDK	302号室 2LDK	301号室 4DK
3F	62,000円	62,000円	50,800円	65,600円
	3692-2	3692-2	3692-1	3692-3
	902011	902011	902010	902012
	204号室 3LDK	203号室 3LDK	202号室 2LDK	201号室 4DK
2F	60,200円	60,200円	49,300円	64,300円
	3692-2	3692-2	3692-1	3692-3
	902011	902011	902010	902012
	104号室 3LDK	103号室 3LDK	102号室 2LDK	101号室 4DK
1F	50,900円	57,100円	46,800円	61,000円

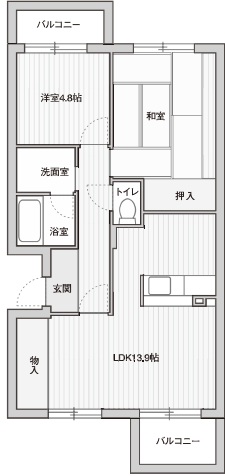
9号棟

	階段		階段	
	3692-3	3692-1	3692-2	3692-2
	902009	902007	902008	902008
	404号室 4DK	403号室 2LDK	402号室 3LDK	401号室 3LDK
4F	68,100円	53,800円	62,600円	62,600円
	3692-3	3692-1	3692-2	3692-2
	902009	902007	902008	902008
	304号室 4DK	303号室 2LDK	302号室 3LDK	301号室 3LDK
3F	66,800円	52,800円	61,400円	61,400円
	3692-3	3692-1	3692-2	3692-2
	902009	902007	902008	902008
	204号室 4DK	203号室 2LDK	202号室 3LDK	201号室 3LDK
2F	65,500円	51,700円	60,100円	60,100円
	3692-3	3692-1	3692-2	3692-2
	902009	902007	902008	902008
	104号室 4DK	103号室 2LDK	102号室 3LDK	101号室 3LDK
1F	62,200円	49,000円	57,000円	57,000円

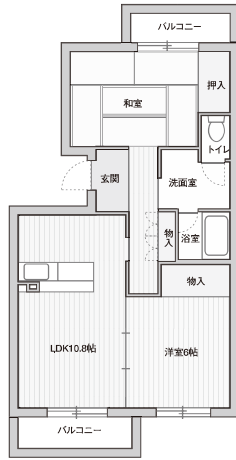
間取図及び面積値については、実際に入居される住戸のものとは異なる場合があります。
 間取図に記載している帖数には、収納部分などの面積も含まれています。(1帖≒1.62㎡)
 住宅区分・仕様等については23~24ページをご覧ください。

泉大津東助松住宅 2LDK

902007	段差解消 手すり 落とし込み 下地補強
58.38㎡	基本家賃額 49,000円～53,800円

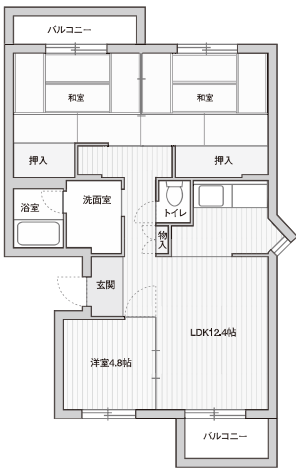


902010	段差解消 手すり 落とし込み 下地補強
55.68㎡	基本家賃額 46,800円～51,800円

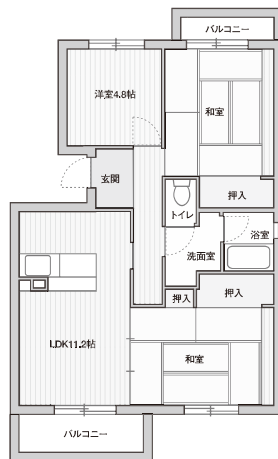


泉大津東助松住宅 3LDK

902008	段差解消 手すり 落とし込み 下地補強
67.92㎡	基本家賃額 57,000円～62,600円

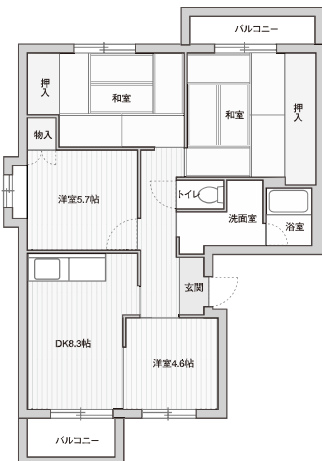


902011	段差解消 手すり 落とし込み 下地補強
67.95㎡	基本家賃額 50,900円～63,300円



泉大津東助松住宅 4DK

902009	段差解消 手すり 落とし込み 下地補強
71.77㎡	基本家賃額 62,200円～68,100円



902012	段差解消 手すり 落とし込み 下地補強
71.12㎡	基本家賃額 61,000円～67,500円

