

吹田市



千里佐竹台住宅

住所

吹田市佐竹台5丁目1番

最寄駅

阪急千里線「南千里」

完成年度

平成5年度

構造

鉄筋コンクリート造
5階建（エレベータ無）

総供給戸数

75戸

敷金

基本家賃額の3カ月分
※礼金・保証金はいりません。

共益費（月額）

500円程度
※共益費の額は毎年度決定します。

駐車場台数

263台
※台数については併設している
公営住宅も含んでいます。

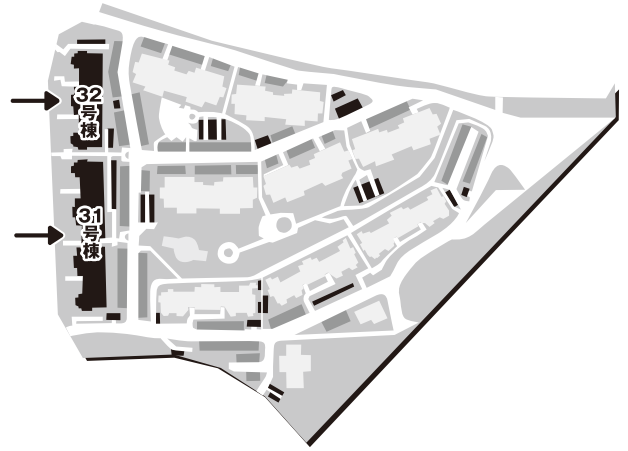
駐車場使用料（月額）

11,000円
※年度により変更される
場合があります。

MAP 周辺施設



住棟配置図



お買い物

- ① スーパー …………… 徒歩約10分
- ② 近隣センター …………… 徒歩約1分
- 学校
- ③ 吹田市立佐竹台小学校 …… 徒歩約6分
- ④ 吹田市立高野台中学校 …… 徒歩約6分
- 郵便局
- ⑤ 吹田佐竹台郵便局（特定） …… 徒歩約1分
- 最寄駅
- ⑥ 南千里駅（阪急千里線） …… 徒歩約10分
▶「阪急梅田」まで乗車時間約24分

その他

- ⑦ 高野公園
- ⑧ 佐竹公園
- ⑨ 吹田市立千里図書館
吹田市役所 千里出張所
- ⑩ 千里南公園
- ⑪ 千里救命救急センター

千里佐竹台
住宅の申込先

大阪府営住宅 指定管理者 (株)東急コミュニティー 千里管理センター



児童遊園（住宅敷地内）



駐車場（住宅敷地内）

31・32号棟

募集住戸は、電話またはインターネットで
ご確認ください。

住宅区分	仕様内容
エイレス	<div style="display: flex; justify-content: space-around;"> <div style="border: 1px solid black; border-radius: 50%; padding: 2px;">段差 解消</div> <div style="border: 1px solid black; border-radius: 50%; padding: 2px;">手す り</div> <div style="border: 1px solid black; border-radius: 50%; padding: 2px;">落し 込み</div> <div style="border: 1px solid black; border-radius: 50%; padding: 2px;">下地 補強</div> </div>

住宅区分・仕様等については23~24ページをご覧ください。

【凡例】

3592-2	申込区分
962104	住戸型式番号
304号室 3LDK	部屋番号 間取り
103,000円	基本家賃額

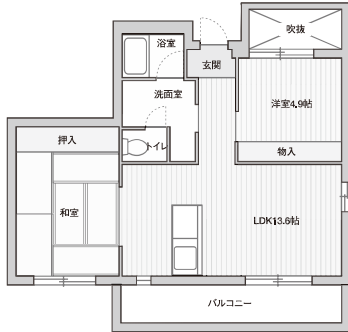
31号棟																			
階段			階段			階段													
3592-3 912017	3592-1 912010	3592-2 912013	3592-2 912013	3592-2 912014	3592-2 912013	3592-2 912013	3592-1 912010	3592-3 912017	509号室 4DK	508号室 2LDK	507号室 3LDK	506号室 3LDK	505号室 3LDK	504号室 3LDK	503号室 3LDK	502号室 2LDK	501号室 4DK		
67,100円	56,800円	67,400円	67,400円	68,000円	67,400円	67,400円	56,800円	67,100円											5F
3592-3 912017	3592-1 912010	3592-2 912013	3592-2 912013	3592-2 912014	3592-2 912013	3592-2 912013	3592-1 912010	3592-3 912017	409号室 4DK	408号室 2LDK	407号室 3LDK	406号室 3LDK	405号室 3LDK	404号室 3LDK	403号室 3LDK	402号室 2LDK	401号室 4DK		4F
68,600円	58,000円	68,800円	68,800円	69,400円	68,800円	68,800円	58,000円	68,600円											
3592-3 912017	3592-1 912010	3592-2 912013	3592-2 912013	3592-2 912014	3592-2 912013	3592-2 912013	3592-1 912010	3592-3 912017	309号室 4DK	308号室 2LDK	307号室 3LDK	306号室 3LDK	305号室 3LDK	304号室 3LDK	303号室 3LDK	302号室 2LDK	301号室 4DK		3F
70,700円	59,800円	71,000円	71,000円	71,500円	71,000円	71,000円	59,800円	70,700円											
3592-3 912018	3592-1 912010	3592-2 912013	3592-2 912013	3592-2 912014	3592-2 912013	3592-2 912013	3592-1 912010	3592-3 912018	209号室 4DK	208号室 2LDK	207号室 3LDK	206号室 3LDK	205号室 3LDK	204号室 3LDK	203号室 3LDK	202号室 2LDK	201号室 4DK		2F
70,700円	59,800円	71,000円	71,000円	71,500円	71,000円	71,000円	59,800円	70,700円											
3592-1 912011	3592-2 912016	3592-2 912015	3592-2 912015	3592-1 912012	3592-2 912015	3592-2 912015	3592-2 912016	3592-1 912011	109号室 2LDK	108号室 3LDK	107号室 3LDK	106号室 3LDK	105号室 2LDK	104号室 3LDK	103号室 3LDK	102号室 3LDK	101号室 2LDK		1F
59,000円	69,900円	68,800円	68,800円	58,000円	68,800円	68,800円	69,900円	59,000円											

32号棟																			
階段			階段																
3592-3 912017	3592-1 912010	3592-2 912013	3592-2 912013	3592-1 912010	3592-3 912017	506号室 4DK	505号室 2LDK	504号室 3LDK	503号室 3LDK	502号室 2LDK	501号室 4DK								5F
67,100円	56,800円	67,400円	67,400円	56,800円	67,100円														
3592-3 912017	3592-1 912010	3592-2 912013	3592-2 912013	3592-1 912010	3592-3 912017	406号室 4DK	405号室 2LDK	404号室 3LDK	403号室 3LDK	402号室 2LDK	401号室 4DK								4F
68,600円	58,000円	68,800円	68,800円	58,000円	68,600円														
3592-3 912017	3592-1 912010	3592-2 912013	3592-2 912013	3592-1 912010	3592-3 912017	306号室 4DK	305号室 2LDK	304号室 3LDK	303号室 3LDK	302号室 2LDK	301号室 4DK								3F
70,700円	59,800円	71,000円	71,000円	59,800円	70,700円														
3592-3 912018	3592-1 912010	3592-2 912013	3592-2 912013	3592-1 912010	3592-3 912018	206号室 4DK	205号室 2LDK	204号室 3LDK	203号室 3LDK	202号室 2LDK	201号室 4DK								2F
70,700円	59,800円	71,000円	71,000円	59,800円	70,700円														
3592-1 912011	3592-2 912016	3592-2 912015	3592-2 912015	3592-2 912016	3592-1 912011	106号室 2LDK	105号室 3LDK	104号室 3LDK	103号室 3LDK	102号室 3LDK	101号室 2LDK								1F
59,000円	69,900円	68,800円	68,800円	69,900円	59,000円														

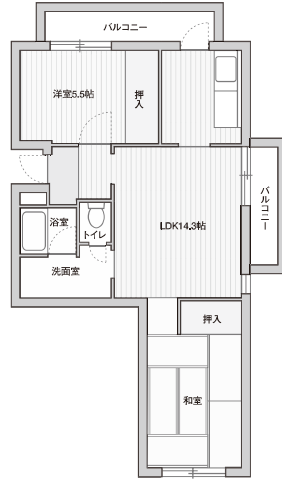
間取図及び面積値については、実際に入居される住戸のものとは異なる場合があります。
 間取図に記載している帖数には、収納部分などの面積も含まれています。(1帖≒1.62㎡)
 住宅区分・仕様等については23~24ページをご覧ください。

千里佐竹台住宅 2LDK

912010	段差解消 手すり 落とし込み 下地補強
58.10㎡	基本家賃額 56,800~59,800円



912011	段差解消 手すり 落とし込み 下地補強
58.56㎡	基本家賃額 59,000円

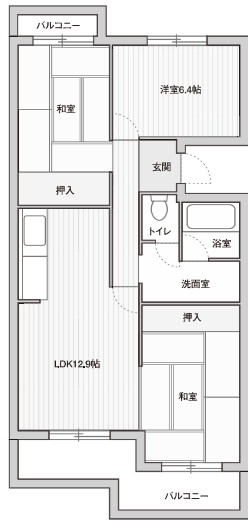


912012	段差解消 手すり 落とし込み 下地補強
58.09㎡	基本家賃額 58,000円

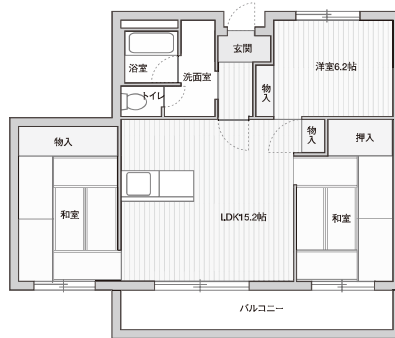


千里佐竹台住宅 3LDK

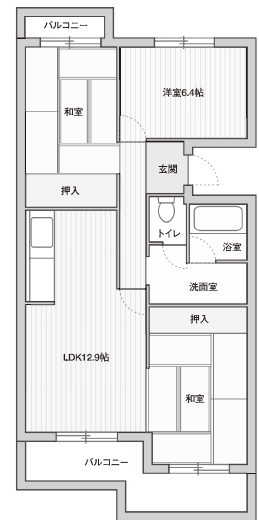
912013	段差解消 手すり 落とし込み 下地補強
70.98㎡	基本家賃額 67,400~71,000円



912014	段差解消 手すり 落とし込み 下地補強
71.56㎡	基本家賃額 68,000~71,500円



912015	段差解消 手すり 落とし込み 下地補強
70.98㎡	基本家賃額 68,800円

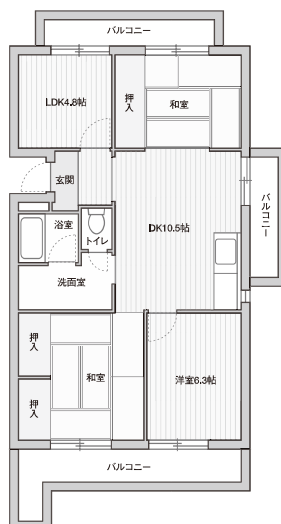


千里佐竹台住宅 4DK

912016	段差解消 手すり 落とし込み 下地補強
72.05㎡	基本家賃額 69,900円



912017	段差解消 手すり 落とし込み 下地補強
70.00㎡	基本家賃額 67,100~70,700円



912018	段差解消 手すり 落とし込み 下地補強
70.00㎡	基本家賃額 70,700円

