

貝塚市



貝塚王子住宅

住所	貝塚市王子892番
最寄駅	南海本線「二色浜」
完成年度	平成10年度
構造	鉄筋コンクリート造 6階建（エレベータ有）
総供給戸数	50戸
敷金	基本家賃額の3カ月分 ※礼金・保証金はいりません。
共益費（月額）	1,000円程度 ※共益費の額は毎年度決定します。
駐車場台数	62台 ※台数については併設している 公営住宅分も含んでいます。
駐車場使用料（月額）	6,000円 ※年度により変更される 場合があります。

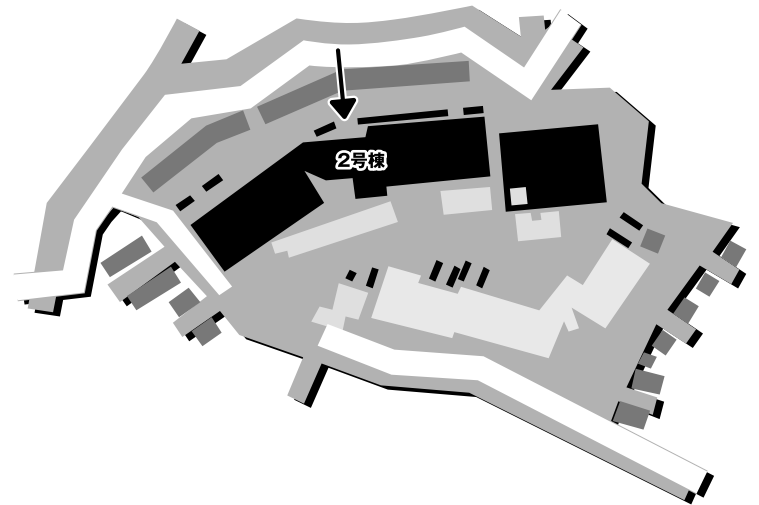
MAP 周辺施設



貝塚王子住宅 の 申 込 先

大阪府営住宅 指定管理者 (株)東急コミュニティー 泉佐野管理センター

住棟配置図



お買い物

- ① スーパー …………… 徒歩約18分
- ② スーパー …………… 徒歩約15分

学校

- ③ 貝塚市立南小学校 …………… 徒歩約16分
- ④ 貝塚市立第4中学校 …………… 徒歩約33分

郵便局

- ⑤ 貝塚沢郵便局（特定） …………… 徒歩約10分

最寄駅

- ⑥ 二色浜駅（南海本線） …………… 徒歩約8分
▶「南海難波」まで乗車時間約30分
※「貝塚」で急行に乗り換え。

その他

- ⑦ 貝塚市民図書館
- ⑧ 貝塚市役所
- ⑨ 貝塚市立保健センター
- ⑩ 貝塚市立総合体育館
- ⑪ 二色の浜公園



児童遊園（住宅敷地内）



エントランス



二色浜

かいづかおうじ
貝塚王子住宅

2号棟

住宅区分	仕様内容
あいあい	段差解消 手すり 落とし込み 下地補強 福祉設計 浴槽設置 給湯 シングルレバー

住宅区分・仕様等については23～24ページをご覧ください。

募集住戸は、電話またはインターネットでご確認ください。

【凡例】

3894-2	申込区分
962104	住戸型式番号
304号室 3LDK	部屋番号 間取り
103,000円	基本家賃額

2号棟

						階段				
						階段		階段		
						3894-2		3894-2		
						971011		971011		
						506号室 3LDK		505号室 3LDK		
						66,500円		64,500円		
						3894-2		3894-2		
						971011		971011		
						504号室 3LDK		503号室 3LDK		
						64,500円		66,500円		
						3894-2		3894-2		
						971011		971009		
						502号室 3LDK		502号室 2LDK		
						63,200円		65,200円		
						3894-2		3894-2		
						971011		971009		
						404号室 3LDK		403号室 3LDK		
						63,200円		65,200円		
						3894-2		3894-2		
						971011		971009		
						304号室 3LDK		303号室 3LDK		
						63,200円		65,200円		
						3894-2		3894-2		
						971011		971009		
						204号室 3LDK		203号室 3LDK		
						61,900円		63,900円		
						3894-2		3894-2		
						971011		971009		
						104号室 3LDK		103号室 3LDK		
						56,700円		57,300円		
						3894-2		3894-2		
						971011		971008		
						604号室 3LDK		603号室 3LDK		
						66,500円		67,100円		
						3894-2		3894-2		
						971011		971008		
						602号室 2LDK		601号室 4DK		
						57,300円		69,100円		
						3894-2		3894-2		
						971011		971012		
						604号室 3LDK		601号室 4DK		
						66,500円		69,100円		

間取図及び面積値については、実際に入居される住戸のものとは異なる場合があります。
 間取図に記載している帖数には、収納部分などの面積も含まれています。(1帖≒1.62㎡)
 住宅区分・仕様等については23～24ページをご覧ください。

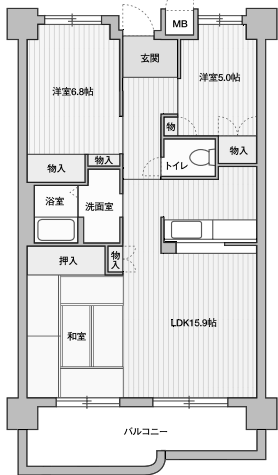
貝塚王子住宅 2LDK

971008	段差 解消	手すり	落下 込み	下地 補強	福祉 設計	浴槽 設置	給湯	シングル バルー
64.54㎡	基本家賃額 49,900円～57,300円							

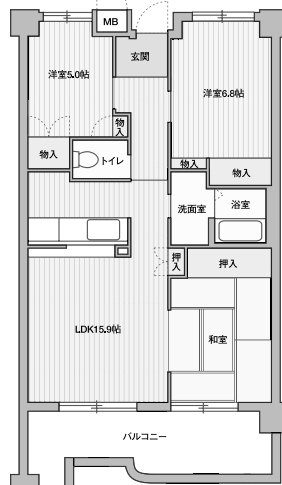


貝塚王子住宅 3LDK

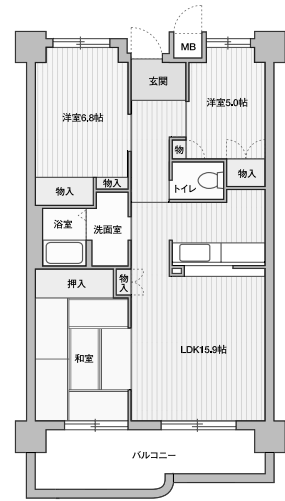
971009	段差 解消	手すり	落下 込み	下地 補強	福祉 設計	浴槽 設置	給湯	シングル バルー
74.15㎡	基本家賃額 57,300円～67,100円							



971010	段差 解消	手すり	落下 込み	下地 補強	福祉 設計	浴槽 設置	給湯	シングル バルー
74.15㎡	基本家賃額 60,600円～65,200円							



971011	段差 解消	手すり	落下 込み	下地 補強	福祉 設計	浴槽 設置	給湯	シングル バルー
74.15㎡	基本家賃額 56,700円～66,500円							



貝塚王子住宅 4DK

971012	段差 解消	手すり	落下 込み	下地 補強	福祉 設計	浴槽 設置	給湯	シングル バルー
74.15㎡	基本家賃額 61,900円～69,100円							

