

泉大津市



泉大津なぎさ住宅

住所

泉大津市なぎさ町1番15

最寄駅

南海本線「泉大津」

完成年度

平成11年度

構造

鉄筋コンクリート造
12階建(エレベータ有)

総供給戸数

56戸

敷金

基本家賃額の3カ月分
※礼金・保証金はいりません。

共益費(月額)

1,800円程度
※共益費の額は毎年度決定します。

駐車台数

185台
※台数については併設している
公営住宅も含んでいます。

駐車場使用料(月額)

7,000円
※年度により変更される
場合があります。

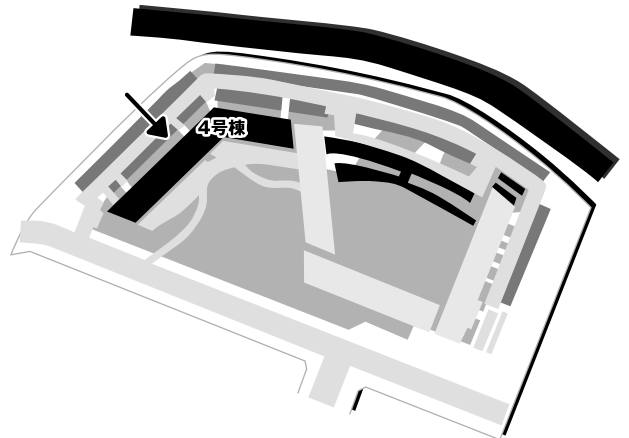
MAP 周辺施設



泉大津なぎさ 住宅の申込先

大阪府営住宅 指定管理者 (株)東急コミュニティー 堺東管理センター

住棟配置図



お買い物

- ① コンビニ 徒歩約1分
- ② スーパー 徒歩約15分
- ③ 商店街 徒歩約10分
- ④ 商店街 徒歩約11分

学校

- ⑤ 泉大津市立浜小学校 徒歩約14分
- ⑥ 泉大津市立東陽中学校 徒歩約23分

郵便局

- ⑦ 泉大津郵便局 徒歩約10分

最寄駅

- ⑧ 泉大津駅(南海本線) 徒歩約12分
▶「南海難波」まで急行で乗車時間約18分

その他

- ⑨ 泉大津警察署
- ⑩ 泉大津市消防署
- ⑪ 泉大津市立病院
- ⑫ 泉大津市役所
- ⑬ 東港公園



渚橋



ヨットハーバー



きららタウン

いずみおおつ
泉大津なぎさ住宅

4号棟

募集住戸は、電話またはインターネットで
ご確認ください。

住宅区分	仕様内容
あいあい	<div style="display: flex; justify-content: space-around; text-align: center;"> <div>段差 解消</div> <div>手す り</div> <div>落し 込み</div> <div>下地 補強</div> <div>福祉 設計</div> <div>浴槽 設置</div> <div>給湯</div> <div>シングル バー</div> </div>

住宅区分・仕様等については23～24ページをご覧ください。

【凡例】

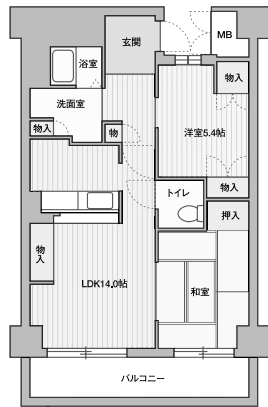
3694-2 申込区分
962104 住戸型式番号
304号室 3LDK 部屋番号 間取り
103,000円 基本家賃額

4号棟					階段		階段	
3694-2					3694-3			
971102					971215			
1206号室 3LDK					1201号室 4DK			
61,000円					65,100円		12F	
3694-2	3694-2	3694-1	3694-1	3694-2	3694-3			
971102	971045	971049	971049	971045	971215			
1106号室 3LDK	1105号室 3LDK	1104号室 2LDK	1103号室 2LDK	1102号室 3LDK	1101号室 4DK			
59,300円	67,600円	53,100円	53,100円	67,600円	64,500円		11F	
3694-2	3694-2	3694-1	3694-1	3694-2	3694-3			
971102	971046	971049	971049	971046	971215			
1006号室 3LDK	1005号室 3LDK	1004号室 2LDK	1003号室 2LDK	1002号室 3LDK	1001号室 4DK			
58,700円	66,900円	52,600円	52,600円	66,900円	63,900円		10F	
3694-2	3694-2	3694-1	3694-1	3694-2	3694-3			
971102	971045	971049	971049	971045	971215			
906号室 3LDK	905号室 3LDK	904号室 2LDK	903号室 2LDK	902号室 3LDK	901号室 4DK			
56,900円	65,000円	51,100円	51,100円	65,000円	62,100円		9F	
3694-2	3694-2	3694-1	3694-1	3694-2	3694-3			
971102	971046	971049	971049	971046	971215			
806号室 3LDK	805号室 3LDK	804号室 2LDK	803号室 2LDK	802号室 3LDK	801号室 4DK			
56,900円	65,000円	51,100円	51,100円	65,000円	62,100円		8F	
3694-2	3694-2	3694-1	3694-1	3694-2	3694-3			
971102	971045	971049	971049	971045	971215			
706号室 3LDK	705号室 3LDK	704号室 2LDK	703号室 2LDK	702号室 3LDK	701号室 4DK			
56,900円	65,000円	51,100円	51,100円	65,000円	62,100円		7F	
3694-2	3694-2	3694-1	3694-1	3694-2	3694-3			
971102	971046	971049	971049	971046	971215			
606号室 3LDK	605号室 3LDK	604号室 2LDK	603号室 2LDK	602号室 3LDK	601号室 4DK			
56,900円	65,000円	51,100円	51,100円	65,000円	62,100円		6F	
3694-2	3694-2	3694-1	3694-1	3694-2	3694-3			
971102	971045	971049	971049	971045	971215			
506号室 3LDK	505号室 3LDK	504号室 2LDK	503号室 2LDK	502号室 3LDK	501号室 4DK			
56,900円	65,000円	51,100円	51,100円	65,000円	62,100円		5F	
3694-2	3694-2	3694-1	3694-1	3694-2	3694-3			
971102	971046	971049	971049	971046	971215			
406号室 3LDK	405号室 3LDK	404号室 2LDK	403号室 2LDK	402号室 3LDK	401号室 4DK			
56,900円	65,000円	51,100円	51,100円	65,000円	62,100円		4F	
3694-2	3694-2	3694-1	3694-1	3694-2	3694-3			
971102	971045	971049	971049	971045	971215			
306号室 3LDK	305号室 3LDK	304号室 2LDK	303号室 2LDK	302号室 3LDK	301号室 4DK			
56,900円	65,000円	51,100円	51,100円	65,000円	62,100円		3F	
							2F	
							1F	

間取図及び面積値については、実際に入居される住戸のものと異なる場合があります。
 間取図に記載している帖数には、収納部分などの面積も含まれています。(1帖≒1.62㎡)
 住宅区分・仕様等については23～24ページをご覧ください。

泉大津なぎさ住宅 2LDK

971049	段差解消 手すり 落し込み 下地補強 福祉設計 浴槽設置 給湯 シングルバー
64.73㎡	基本家賃額 51,100円～53,100円



泉大津なぎさ住宅 3LDK

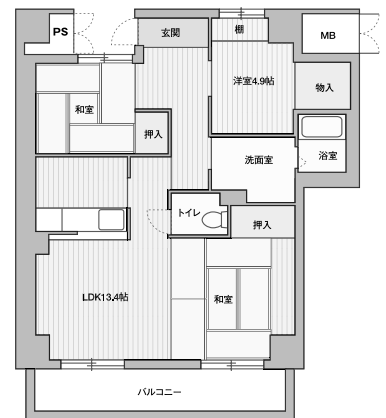
971045	段差解消 手すり 落し込み 下地補強 福祉設計 浴槽設置 給湯 シングルバー
82.36㎡	基本家賃額 65,000円～67,600円



971046	段差解消 手すり 落し込み 下地補強 福祉設計 浴槽設置 給湯 シングルバー
82.36㎡	基本家賃額 65,000円～66,900円



971102	段差解消 手すり 落し込み 下地補強 福祉設計 浴槽設置 給湯 シングルバー
73.64㎡	基本家賃額 56,900円～61,000円



泉大津なぎさ住宅 4DK

971215	段差解消 手すり 落し込み 下地補強 福祉設計 浴槽設置 給湯 シングルバー
77.13㎡	基本家賃額 62,100円～65,100円

