

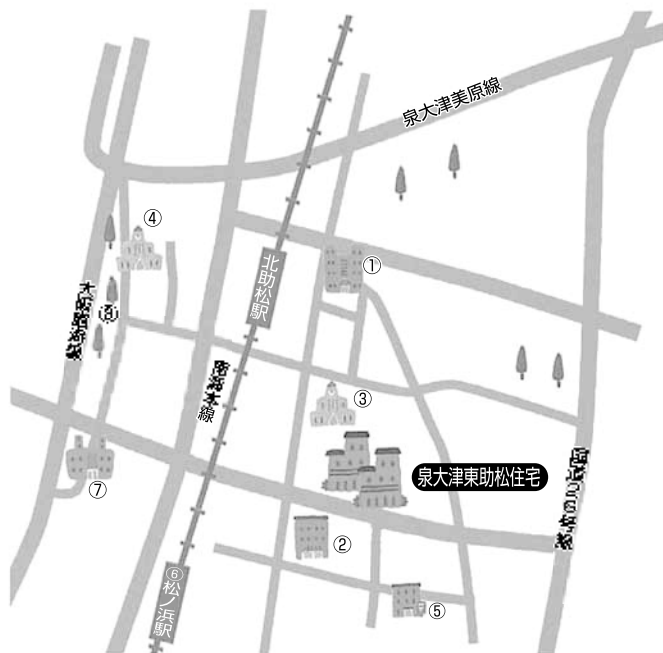
# 泉大津市



# 泉大津東助松住宅

<b>住所</b>	泉大津市東助松町3丁目7番
<b>最寄駅</b>	南海本線「松ノ浜」
<b>完成年度</b>	平成3年度
<b>構造</b>	鉄筋コンクリート造 4階建（エレベータ無）
<b>総供給戸数</b>	32戸
<b>敷金</b>	基本家賃額の3カ月分 ※礼金・保証金はいりません。
<b>共益費（月額）</b>	300円程度 ※共益費の額は毎年度決定します。
<b>駐車台数</b>	77台 ※台数については併設している 公営住宅も含んでいます。
<b>駐車場使用料（月額）</b>	7,500円 ※年度により変更される 場合があります。

## MAP 周辺施設



## 住棟配置図



- お買い物**
- ① スーパー…………… 徒歩約8分
  - ② スーパー…………… 徒歩約3分
- 学校**
- ③ 泉大津市立上條小学校 …… 徒歩約6分
  - ④ 泉大津市立小津中学校 …… 徒歩約16分
- 郵便局**
- ⑤ 泉大津沖宮根郵便局（特定）… 徒歩約4分
- 最寄駅**
- ⑥ 松ノ浜駅（南海本線）…………… 徒歩約10分  
▶「南海難波」まで乗車時間約20分  
※「羽衣」で急行に乗り換え。

- その他**
- ⑦ 市営助松プール
  - ⑧ 助松公園



泉大津東助松  
住宅の申込先

大阪府営住宅 指定管理者 (株)東急コミュニティー 堺東管理センター



児童遊園（住宅敷地内）



遊歩道（住宅敷地内）

泉大津東助松住宅

# 8・9号棟

募集住戸は、電話またはインターネットでご確認ください。

住宅区分	仕様内容
エイブルレス	<div style="display: flex; justify-content: space-around;"> <div style="border: 1px solid black; border-radius: 50%; padding: 2px;">段差 解消</div> <div style="border: 1px solid black; border-radius: 50%; padding: 2px;">手す り</div> <div style="border: 1px solid black; border-radius: 50%; padding: 2px;">落し 込み</div> <div style="border: 1px solid black; border-radius: 50%; padding: 2px;">下地 補強</div> </div>

住宅区分・仕様等については23～24ページをご覧ください。

【凡例】

3692-2	申込区分
962104	住戸型式番号
304号室 3LDK	部屋番号 間取り
103,000円	基本家賃額

8号棟

	階段	階段	
4F	3692-2 902011 404号室 3LDK 63,300円	3692-2 902011 403号室 3LDK 63,300円	3692-1 902010 402号室 2LDK 51,800円
	3692-3 902012 401号室 4DK 67,500円		
	3692-2 902011 304号室 3LDK 62,000円	3692-2 902011 303号室 3LDK 62,000円	3692-1 902010 302号室 2LDK 50,800円
	3692-3 902012 301号室 4DK 65,600円		
3F	3692-2 902011 204号室 3LDK 60,200円	3692-2 902011 203号室 3LDK 60,200円	3692-1 902010 202号室 2LDK 49,300円
	3692-3 902012 201号室 4DK 64,300円		
	3692-2 902011 104号室 3LDK 50,900円	3692-2 902011 103号室 3LDK 57,100円	3692-1 902010 102号室 2LDK 46,800円
	3692-3 902012 101号室 4DK 61,000円		
1F			

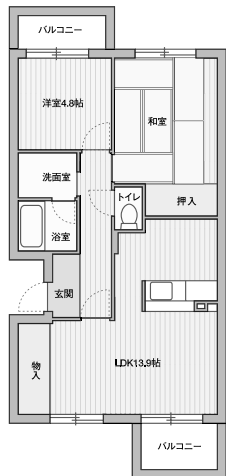
9号棟

	階段	階段	
4F	3692-3 902009 404号室 4DK 68,100円	3692-1 902007 403号室 2LDK 53,800円	3692-2 902008 402号室 3LDK 62,600円
	3692-2 902008 401号室 3LDK 62,600円		
	3692-3 902009 304号室 4DK 66,800円	3692-1 902007 303号室 2LDK 52,800円	3692-2 902008 302号室 3LDK 61,400円
	3692-2 902008 301号室 3LDK 61,400円		
3F	3692-3 902009 204号室 4DK 65,500円	3692-1 902007 203号室 2LDK 51,700円	3692-2 902008 202号室 3LDK 60,100円
	3692-2 902008 201号室 3LDK 60,100円		
	3692-3 902009 104号室 4DK 62,200円	3692-1 902007 103号室 2LDK 49,000円	3692-2 902008 102号室 3LDK 57,000円
	3692-2 902008 101号室 3LDK 57,000円		
1F			

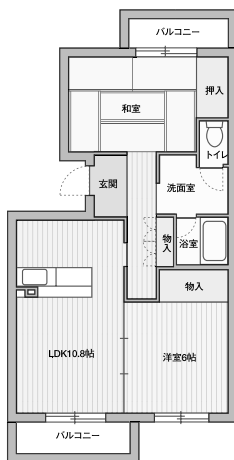
間取図及び面積については、実際に入居される住戸のものとは異なる場合があります。  
 間取図に記載している帖数には、収納部分などの面積も含まれています。(1帖≒1.62㎡)  
 住宅区分・仕様等については23~24ページをご覧ください。

## 泉大津東助松住宅 2LDK

<b>902007</b>	段差 解消	手すり	落し 込み	下地 補強
58.38㎡	基本家賃額 49,000円～53,800円			



<b>902010</b>	段差 解消	手すり	落し 込み	下地 補強
55.68㎡	基本家賃額 46,800円～51,800円			

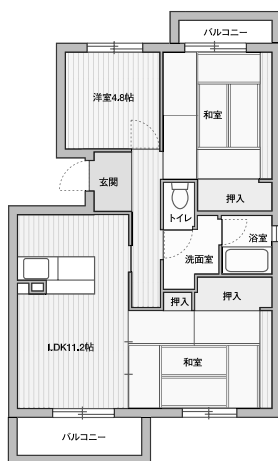


## 泉大津東助松住宅 3LDK

<b>902008</b>	段差 解消	手すり	落し 込み	下地 補強
67.92㎡	基本家賃額 57,000円～62,600円			

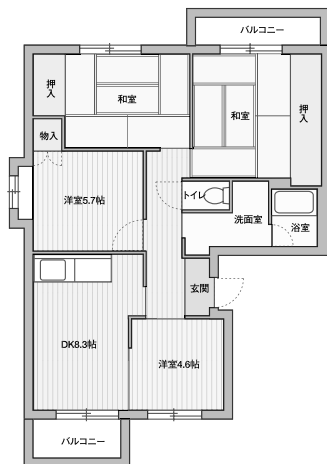


<b>902011</b>	段差 解消	手すり	落し 込み	下地 補強
67.95㎡	基本家賃額 50,900円～63,300円			



## 泉大津東助松住宅 4DK

<b>902009</b>	段差 解消	手すり	落し 込み	下地 補強
71.77㎡	基本家賃額 62,200円～68,100円			



<b>902012</b>	段差 解消	手すり	落し 込み	下地 補強
71.12㎡	基本家賃額 61,000円～67,500円			

