

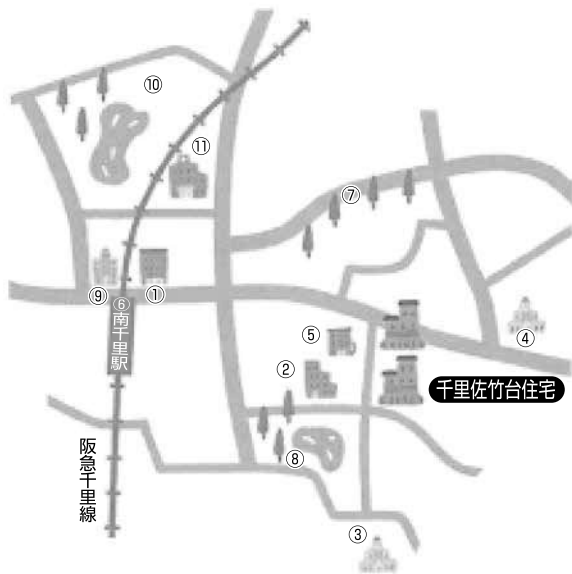
吹田市



千里佐竹台住宅

住所	吹田市佐竹台5丁目1番
最寄駅	阪急千里線「南千里」
完成年度	平成5年度
構造	鉄筋コンクリート造 5階建（エレベータ無）
総供給戸数	75戸
敷金	基本家賃額の3カ月分 ※礼金・保証金はいりません。
共益費（月額）	500円程度 ※共益費の額は毎年度決定します。
駐車台数	263台 ※台数については併設している公営住宅も含んでいます。
駐車場使用料（月額）	11,000円 ※年度により変更される場合があります。

MAP 周辺施設

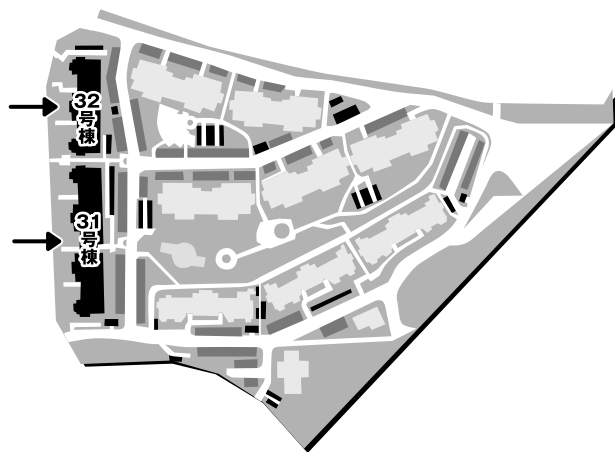


千里佐竹台住宅

千里佐竹台住宅の申込先

大阪府営住宅 指定管理者 (株)東急コミュニティー 千里管理センター

住棟配置図



お買い物

- ① スーパー …………… 徒歩約10分
- ② 近隣センター …………… 徒歩約1分
- 学校
- ③ 吹田市立佐竹台小学校 …… 徒歩約6分
- ④ 吹田市立高野台中学校 …… 徒歩約6分
- 郵便局
- ⑤ 吹田佐竹台郵便局（特定） …… 徒歩約1分
- 最寄駅
- ⑥ 南千里駅（阪急千里線） …… 徒歩約10分
▶「阪急梅田」まで乗車時間約24分

その他

- ⑦ 高野公園
- ⑧ 佐竹公園
- ⑨ 吹田市立千里図書館
吹田市役所 千里出張所
- ⑩ 千里南公園
- ⑪ 千里救命救急センター



児童遊園（住宅敷地内）



駐車場（住宅敷地内）

せんり さ た け だ い
千里佐竹台住宅

31・32号棟

募集住戸は、電話またはインターネットで
ご確認ください。

住宅区分	仕様内容
エイジレス	段差解消 手すり 落とし込み 下地補強

住宅区分・仕様等については23～24ページをご覧ください。

【凡例】

3592-2	申込区分
962104	住戸型式番号
304号室 3LDK	部屋番号 間取り
103,000円	基本家賃額

31号棟		階段		階段		階段			
3592-3 912017 509号室 4DK 67,100円	3592-1 912010 508号室 2LDK 56,800円	3592-2 912013 507号室 3LDK 67,400円	3592-2 912013 506号室 3LDK 67,400円	3592-2 912014 505号室 3LDK 68,000円	3592-2 912013 504号室 3LDK 67,400円	3592-2 912013 503号室 3LDK 67,400円	3592-1 912010 502号室 2LDK 56,800円	3592-3 912017 501号室 4DK 67,100円	5F
3592-3 912017 409号室 4DK 68,600円	3592-1 912010 408号室 2LDK 58,000円	3592-2 912013 407号室 3LDK 68,800円	3592-2 912013 406号室 3LDK 68,800円	3592-2 912014 405号室 3LDK 69,400円	3592-2 912013 404号室 3LDK 68,800円	3592-2 912013 403号室 3LDK 68,800円	3592-1 912010 402号室 2LDK 58,000円	3592-3 912017 401号室 4DK 68,600円	4F
3592-3 912017 309号室 4DK 70,700円	3592-1 912010 308号室 2LDK 59,800円	3592-2 912013 307号室 3LDK 71,000円	3592-2 912013 306号室 3LDK 71,000円	3592-2 912014 305号室 3LDK 71,500円	3592-2 912013 304号室 3LDK 71,000円	3592-2 912013 303号室 3LDK 71,000円	3592-1 912010 302号室 2LDK 59,800円	3592-3 912017 301号室 4DK 70,700円	3F
3592-3 912018 209号室 4DK 70,700円	3592-1 912010 208号室 2LDK 59,800円	3592-2 912013 207号室 3LDK 71,000円	3592-2 912013 206号室 3LDK 71,000円	3592-2 912014 205号室 3LDK 71,500円	3592-2 912013 204号室 3LDK 71,000円	3592-2 912013 203号室 3LDK 71,000円	3592-1 912010 202号室 2LDK 59,800円	3592-3 912018 201号室 4DK 70,700円	2F
3592-1 912011 109号室 2LDK 59,000円	3592-2 912016 108号室 3LDK 69,900円	3592-2 912015 107号室 3LDK 68,800円	3592-2 912015 106号室 3LDK 68,800円	3592-1 912012 105号室 2LDK 58,000円	3592-2 912015 104号室 3LDK 68,800円	3592-2 912015 103号室 3LDK 68,800円	3592-2 912016 102号室 3LDK 69,900円	3592-1 912011 101号室 2LDK 59,000円	1F

32号棟		階段		階段			
3592-3 912017 506号室 4DK 67,100円	3592-1 912010 505号室 2LDK 56,800円	3592-2 912013 504号室 3LDK 67,400円	3592-2 912013 503号室 3LDK 67,400円	3592-1 912010 502号室 2LDK 56,800円	3592-3 912017 501号室 4DK 67,100円		5F
3592-3 912017 406号室 4DK 68,600円	3592-1 912010 405号室 2LDK 58,000円	3592-2 912013 404号室 3LDK 68,800円	3592-2 912013 403号室 3LDK 68,800円	3592-1 912010 402号室 2LDK 58,000円	3592-3 912017 401号室 4DK 68,600円		4F
3592-3 912017 306号室 4DK 70,700円	3592-1 912010 305号室 2LDK 59,800円	3592-2 912013 304号室 3LDK 71,000円	3592-2 912013 303号室 3LDK 71,000円	3592-1 912010 302号室 2LDK 59,800円	3592-3 912017 301号室 4DK 70,700円		3F
3592-3 912018 206号室 4DK 70,700円	3592-1 912010 205号室 2LDK 59,800円	3592-2 912013 204号室 3LDK 71,000円	3592-2 912013 203号室 3LDK 71,000円	3592-1 912010 202号室 2LDK 59,800円	3592-3 912018 201号室 4DK 70,700円		2F
3592-1 912011 106号室 2LDK 59,000円	3592-2 912016 105号室 3LDK 69,900円	3592-2 912015 104号室 3LDK 68,800円	3592-2 912015 103号室 3LDK 68,800円	3592-2 912016 102号室 3LDK 69,900円	3592-1 912011 101号室 2LDK 59,000円		1F

間取図及び面積値については、実際に入居される住戸のものと異なる場合があります。
 間取図に記載している帖数には、収納部分などの面積も含まれています。(1帖≒1.62㎡)
 住宅区分・仕様等については23~24ページをご覧ください。

千里佐竹台住宅 2LDK

912010	段差解消 手すり 落し込み 下地補強
58.10㎡	基本家賃額 56,800~59,800円



912011	段差解消 手すり 落し込み 下地補強
58.56㎡	基本家賃額 59,000円

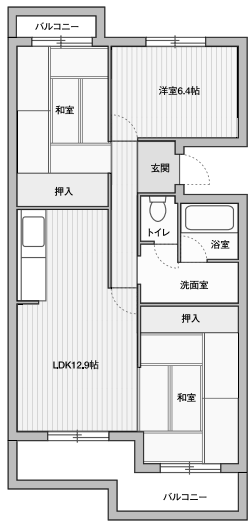


912012	段差解消 手すり 落し込み 下地補強
58.09㎡	基本家賃額 58,000円

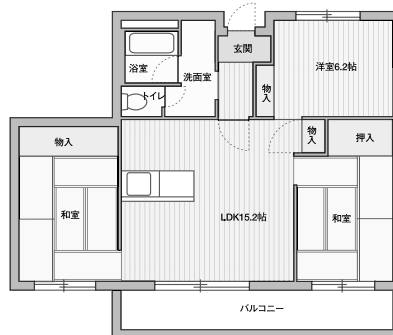


千里佐竹台住宅 3LDK

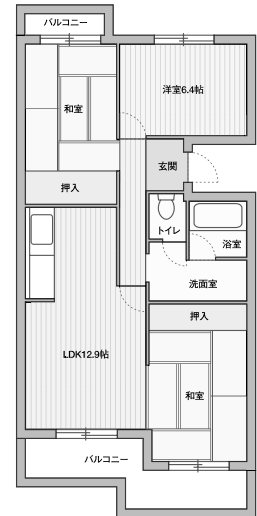
912013	段差解消 手すり 落し込み 下地補強
70.98㎡	基本家賃額 67,400~71,000円



912014	段差解消 手すり 落し込み 下地補強
71.56㎡	基本家賃額 68,000~71,500円



912015	段差解消 手すり 落し込み 下地補強
70.98㎡	基本家賃額 68,800円



千里佐竹台住宅 4DK

912016	段差解消 手すり 落し込み 下地補強
72.05㎡	基本家賃額 69,900円



912017	段差解消 手すり 落し込み 下地補強
70.00㎡	基本家賃額 67,100~70,700円



912018	段差解消 手すり 落し込み 下地補強
70.00㎡	基本家賃額 70,700円

