

# 貝塚市



貝塚市

# 貝塚王子住宅

か  
い  
づ  
か  
お  
う  
じ

## 住所

貝塚市王子892番

## 最寄駅

南海本線「二色浜」

## 完成年度

平成10年度

## 構造

鉄筋コンクリート造  
6階建（エレベータ有）

## 総供給戸数

50戸

## 敷金

基本家賃額の3カ月分  
※礼金・保証金はいりません。

## 共益費（月額）

1,000円程度  
※共益費の額は毎年度決定し  
ます。

## 駐車場台数

70台  
※台数については併設している  
公営住宅分も含んでいます。

## 駐車場使用料（月額）

6,000円  
※年度により変更される  
場合があります。

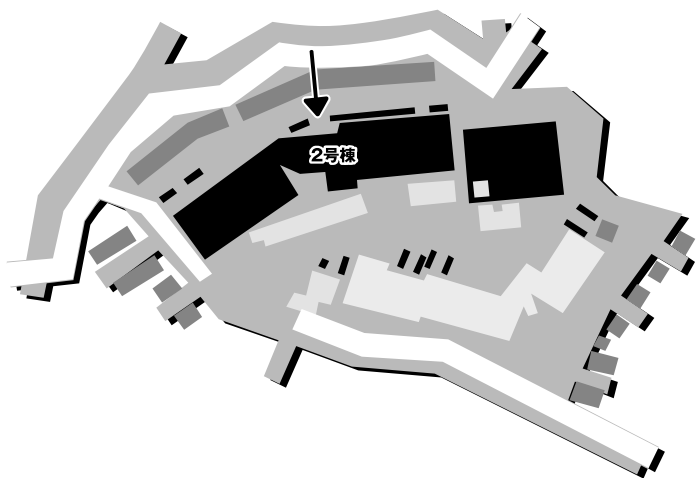
## MAP 周辺施設



## 貝塚王子住宅 の申込先

大阪府営住宅 指定管理者 (株)東急コミュニティー 泉佐野管理センター

## 住棟配置図



### お買い物

① スーパー……………徒歩約18分

② スーパー……………徒歩約15分

### 学校

③ 貝塚市立南小学校……………徒歩約16分

④ 貝塚市立第4中学校……………徒歩約33分

### 郵便局

⑤ 貝塚沢郵便局(特定)……………徒歩約10分

### 最寄駅

⑥ 二色浜駅(南海本線)……………徒歩約8分

▶「南海難波」まで乗車時間約30分

※「貝塚」で急行に乗り換え。

### その他

⑦ 貝塚市民図書館

⑧ 貝塚市役所

⑨ 貝塚市立保健センター

⑩ 貝塚市立総合体育館

⑪ 二色の浜公園



児童遊園（住宅敷地内）



エントランス



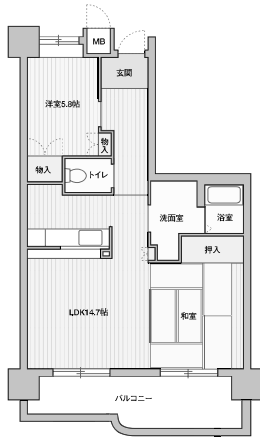
二色浜



間取図及び面積値については、実際に入居される住戸のものとは異なる場合があります。  
 間取図に記載している帖数には、収納部分などの面積も含まれています。(1帖≒1.62㎡)  
 住宅区分・仕様等については23～24ページをご覧ください。

## 貝塚王子住宅 2LDK

<b>971008</b>	段差解消 手すり 落下込み 下地補強 福祉設計 浴槽設置 給湯 シングル
64.54㎡	基本家賃額 49,900円～57,300円



## 貝塚王子住宅 3LDK

<b>971009</b>	段差解消 手すり 落下込み 下地補強 福祉設計 浴槽設置 給湯 シングル
74.15㎡	基本家賃額 57,300円～67,100円



<b>971010</b>	段差解消 手すり 落下込み 下地補強 福祉設計 浴槽設置 給湯 シングル
74.15㎡	基本家賃額 60,600円～65,200円



<b>971011</b>	段差解消 手すり 落下込み 下地補強 福祉設計 浴槽設置 給湯 シングル
74.15㎡	基本家賃額 56,700円～66,500円



## 貝塚王子住宅 4DK

<b>971012</b>	段差解消 手すり 落下込み 下地補強 福祉設計 浴槽設置 給湯 シングル
74.15㎡	基本家賃額 61,900円～69,100円

