

泉大津市



泉大津なぎさ住宅

住所

泉大津市なぎさ町1番15

最寄駅

南海本線「泉大津」

完成年度

平成11年度

構造

鉄筋コンクリート造
12階建(エレベータ有)

総供給戸数

56戸

敷金

基本家賃額の3カ月分
※礼金・保証金はありません。

共益費(月額)

2,000円程度
※共益費の額は毎年度決定します。

駐車場台数

196台
※台数については併設している
公営住宅も含んでいます。

駐車場使用料(月額)

7,000円
※年度により変更される
場合があります。

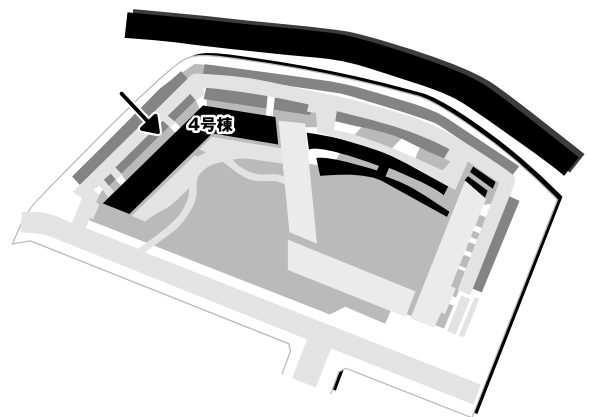
MAP 周辺施設



泉大津なぎさ 住宅の申込先

大阪府営住宅 指定管理者 (株)東急コミュニティー 堺東管理センター

住棟配置図



お買い物

- ① コンビニ 徒歩約1分
- ② スーパー 徒歩約15分
- ③ 商店街 徒歩約10分
- ④ 商店街 徒歩約11分

学校

- ⑤ 泉大津市立浜小学校 徒歩約14分
- ⑥ 泉大津市立東陽中学校 徒歩約23分

郵便局

- ⑦ 泉大津郵便局 徒歩約10分

最寄駅

- ⑧ 泉大津駅(南海本線) 徒歩約12分
▶「南海難波」まで急行で乗車時間約18分

その他

- ⑨ 泉大津警察署
- ⑩ 泉大津市消防署
- ⑪ 泉大津市立病院
- ⑫ 泉大津市役所
- ⑬ 東港公園



渚橋



ヨットハーバー

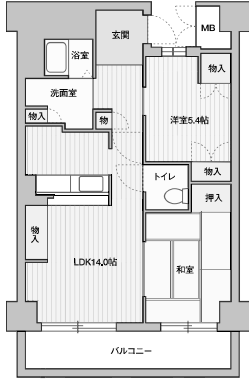


きららタウン

間取図及び面積値については、実際に入居される住戸のものとは異なる場合があります。
 間取図に記載している帖数には、収納部分などの面積も含まれています。(1帖≒1.62㎡)
 住宅区分・仕様等については23～24ページをご覧ください。

泉大津なぎさ住宅 2LDK

971049	段差解消 手すり 落とし込み 下地補強 福祉設計 浴槽設置 給湯 シングルバー
64.73㎡	基本家賃額 51,100円～53,100円

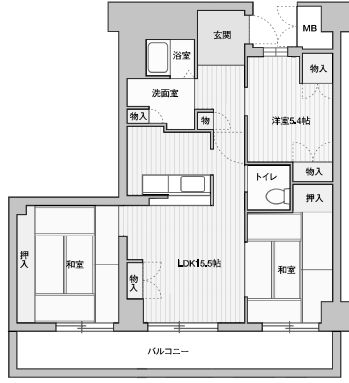


泉大津なぎさ住宅 3LDK

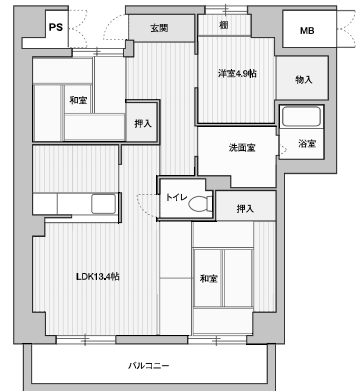
971045	段差解消 手すり 落とし込み 下地補強 福祉設計 浴槽設置 給湯 シングルバー
82.36㎡	基本家賃額 65,000円～67,600円



971046	段差解消 手すり 落とし込み 下地補強 福祉設計 浴槽設置 給湯 シングルバー
82.36㎡	基本家賃額 65,000円～66,900円



971102	段差解消 手すり 落とし込み 下地補強 福祉設計 浴槽設置 給湯 シングルバー
73.64㎡	基本家賃額 56,900円～61,000円



泉大津なぎさ住宅 4DK

971215	段差解消 手すり 落とし込み 下地補強 福祉設計 浴槽設置 給湯 シングルバー
77.13㎡	基本家賃額 62,100円～65,100円

