

# 摂津市



# 摂津正雀住宅

## 住所

摂津市正雀本町1丁目3番

## 最寄駅

阪急京都線「正雀」  
JR京都線「岸辺」

## 完成年度

平成2年度

## 構造

鉄筋コンクリート造  
5階建（エレベータ無）

## 総供給戸数

50戸

## 敷金

基本家賃額の3カ月分  
※礼金・保証金はおりません。

## 共益費（月額）

200円程度  
※共益費の額は毎年度決定します。

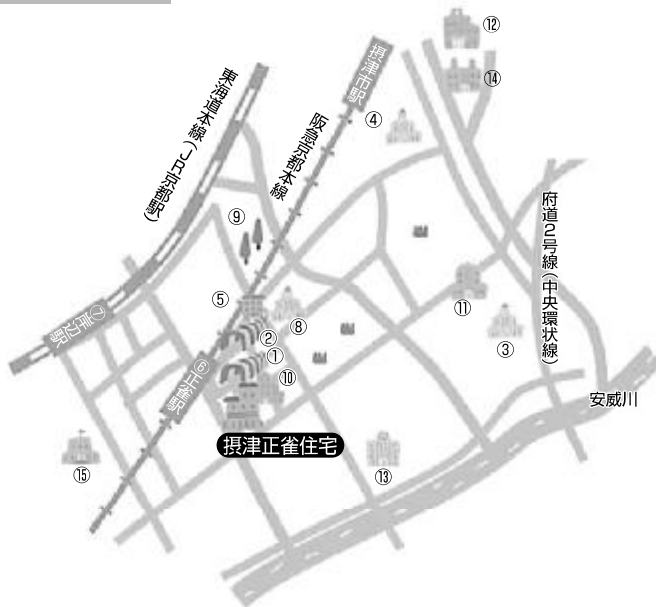
## 駐車場台数

144台  
※台数については併設している  
公営住宅も含んでいます。

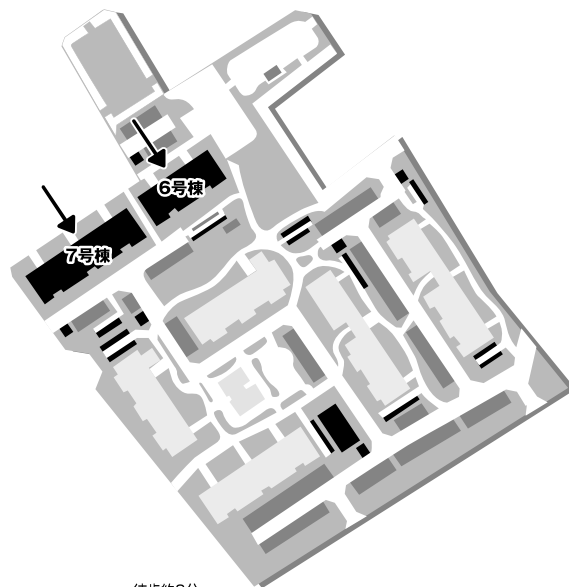
## 駐車場使用料（月額）

8,500円  
※年度により変更される  
場合があります。

## MAP 周辺施設



## 住棟配置図



## お買い物

- ① 商店街 …………… 徒歩約2分
- ② 商店街 …………… 徒歩約3分
- 学校
- ③ 摂津市立味舌小学校 …… 徒歩約15分
- ④ 摂津市立第1中学校 …… 徒歩約18分
- 郵便局
- ⑤ 摂津正雀郵便局（特定） …… 徒歩約5分
- 最寄駅
- ⑥ 正雀駅（阪急京都線） …… 徒歩約3分  
▶「阪急梅田」まで乗車時間約17分
- ⑦ 岸辺駅（JR京都線） …… 徒歩約12分  
▶「JR大阪」まで乗車時間約12分

## その他

- ⑧ 大阪薫英女子短期大学・大阪人間科学大学
- ⑨ 庄屋公園
- ⑩ 正雀市民サービスコーナー
- ⑪ 摂津市立温水プール
- ⑫ 摂津市立休日小児急病診療所
- ⑬ 摂津市立市民図書館
- ⑭ 摂津市立市民文化ホール
- ⑮ 大阪学院大学

## 摂津正雀住宅 の申込先

大阪府営住宅 指定管理者 (株)東急コミュニティー 高槻管理センター



37 児童遊園（住宅敷地内）



広場（住宅敷地内）



遊歩道（住宅敷地内）

せつしょうじゃく  
摂津正雀住宅

# 6・7号棟

募集住戸は、電話またはインターネットで  
ご確認ください。

住宅区分	仕様内容
一般	

住宅区分・仕様等については23~24ページをご覧ください。

【凡例】

5492-2	申込区分
962104	住戸型式番号
304号室 3LDK	部屋番号 間取り
103,000円	基本家賃額

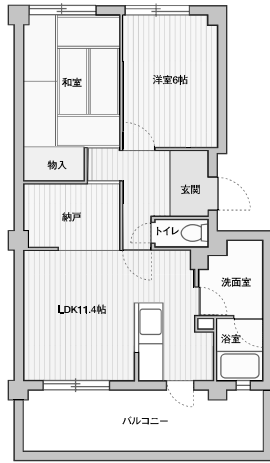
6号棟		階段	階段	階段	
5492-3	5492-1	5492-2	5492-2		
882081	882049	882047	882083		
504号室 4DK	503号室 2LDK	502号室 3LDK	501号室 3LDK		
79,300円	70,200円	79,300円	79,300円		5F
5492-3	5492-1	5492-2	5492-2		
882081	882049	882047	882083		
404号室 4DK	403号室 2LDK	402号室 3LDK	401号室 3LDK		
79,300円	70,200円	79,300円	79,300円		4F
5492-3	5492-1	5492-2	5492-2		
882081	882049	882047	882083		
304号室 4DK	303号室 2LDK	302号室 3LDK	301号室 3LDK		
79,300円	70,200円	79,300円	79,300円		3F
5492-3	5492-1	5492-2	5492-2		
882081	882049	882047	882083		
204号室 4DK	203号室 2LDK	202号室 3LDK	201号室 3LDK		
79,300円	70,200円	79,300円	79,300円		2F
5492-3	5492-1	5492-2	5492-2		
882082	882050	882048	882046		
104号室 4DK	103号室 2LDK	102号室 3LDK	101号室 3LDK		
79,300円	70,200円	79,300円	79,300円		1F

7号棟		階段	階段	階段	階段	
5492-3	5492-1	5492-2	5492-2	5492-1	5492-3	
882081	882049	882047	882047	882049	882081	
506号室 4DK	505号室 2LDK	504号室 3LDK	503号室 3LDK	502号室 2LDK	501号室 4DK	
79,300円	70,200円	79,300円	79,300円	70,200円	79,300円	5F
5492-3	5492-1	5492-2	5492-2	5492-1	5492-3	
882081	882049	882047	882047	882049	882081	
406号室 4DK	405号室 2LDK	404号室 3LDK	403号室 3LDK	402号室 2LDK	401号室 4DK	
79,300円	70,200円	79,300円	79,300円	70,200円	79,300円	4F
5492-3	5492-1	5492-2	5492-2	5492-1	5492-3	
882081	882049	882047	882047	882049	882081	
306号室 4DK	305号室 2LDK	304号室 3LDK	303号室 3LDK	302号室 2LDK	301号室 4DK	
79,300円	70,200円	79,300円	79,300円	70,200円	79,300円	3F
5492-3	5492-1	5492-2	5492-2	5492-1	5492-3	
882081	882049	882047	882047	882049	882081	
206号室 4DK	205号室 2LDK	204号室 3LDK	203号室 3LDK	202号室 2LDK	201号室 4DK	
79,300円	70,200円	79,300円	79,300円	70,200円	79,300円	2F
5492-3	5492-1	5492-2	5492-2	5492-1	5492-3	
882082	882050	882048	882048	882050	882082	
106号室 4DK	105号室 2LDK	104号室 3LDK	103号室 3LDK	102号室 2LDK	101号室 4DK	
79,300円	70,200円	79,300円	79,300円	70,200円	79,300円	1F

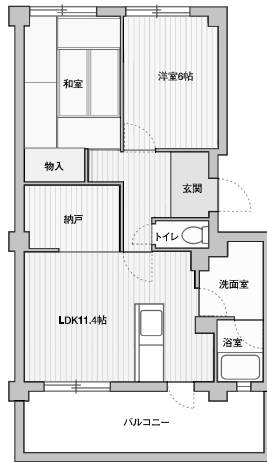
間取図及び面積値については、実際に入居される住戸のものとは異なる場合があります。  
 間取図に記載している帖数には、収納部分などの面積も含まれています。(1帖≒1.62㎡)  
 住宅区分・仕様等については23～24ページをご覧ください。

## 摂津正雀住宅 2LDK

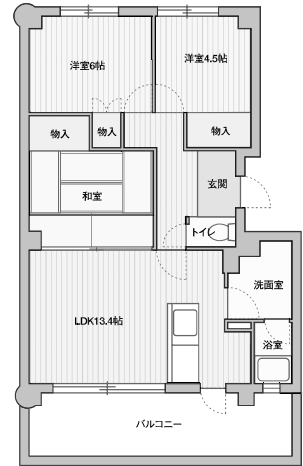
<b>882049</b>		
59.88㎡	基本家賃額	70,200円



<b>882050</b>		
59.92㎡	基本家賃額	70,200円



<b>882046</b>		
68.97㎡	基本家賃額	79,300円



## 摂津正雀住宅 3LDK

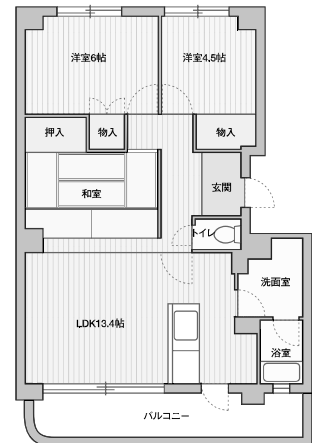
<b>882047</b>		
68.97㎡	基本家賃額	79,300円



<b>882048</b>		
68.97㎡	基本家賃額	79,300円



<b>882083</b>		
68.92㎡	基本家賃額	79,300円



## 摂津正雀住宅 4DK

<b>882081</b>		
69.82㎡	基本家賃額	79,300円



<b>882082</b>		
69.82㎡	基本家賃額	79,300円

