

貝塚市



貝塚市

貝塚王子住宅

か
い
づ
か
お
う
じ

住所	貝塚市王子892番
最寄駅	南海本線「二色浜」
完成年度	平成10年度
構造	鉄筋コンクリート造 6階建（エレベータ有）
総供給戸数	50戸
敷金	基本家賃額の3カ月分 ※礼金・保証金はいりません。
共益費（月額）	1,000円程度 ※共益費の額は毎年度決定します。
駐車場台数	70台 ※台数については併設している 公営住宅も含んでいます。
駐車場使用料（月額）	6,000円



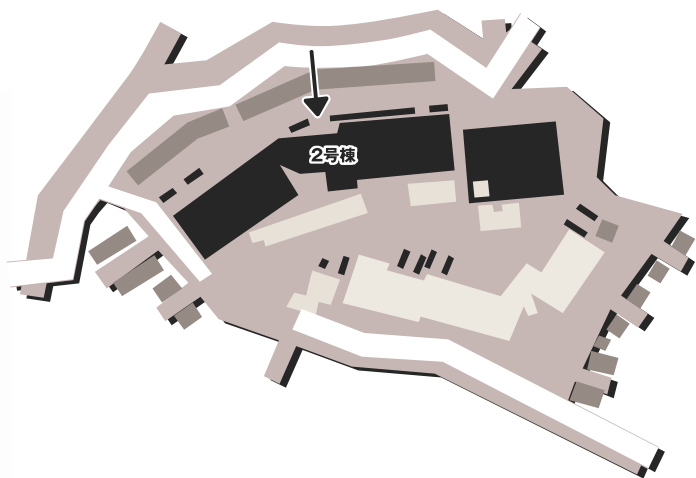
貝塚王子住宅
の申込先

大阪府営住宅 指定管理者 (株)東急コミュニティー 泉佐野管理センター

MAP 周辺施設



住棟配置図



お買い物

① スーパー……………徒歩約18分

② スーパー……………徒歩約15分

学校

③ 貝塚市立南小学校……………徒歩約16分

④ 貝塚市立第4中学校……………徒歩約33分

郵便局

⑤ 貝塚沢郵便局(特定)……………徒歩約10分

最寄駅

⑥ 二色浜駅(南海本線)……………徒歩約8分

▶「南海難波」まで乗車時間約30分

※「貝塚」で急行に乗り換え。

その他

⑦ 貝塚市民図書館

⑧ 貝塚市役所

⑨ 貝塚市立保健センター

⑩ 貝塚市立総合体育館

⑪ 二色の浜公園



児童遊園（住宅敷地内）



エントランス



二色浜

かいつかおうじ
貝塚王子住宅

2号棟

住宅区分	仕様内容
あいあい	段差解消 手すり 落とし込み 下地補強 福祉設計 浴槽設置 給湯 シングルパー

住宅区分・仕様等については23～24ページをご覧ください。

募集住戸は、電話またはインターネットでご確認ください。

【凡例】

3894-2	申込区分
962104	住戸型式番号
304号室 3LDK	部屋番号 間取り
103,000円	基本家賃額

2号棟

						階段				
						3894-2	3894-2	3894-1	3894-3	
						971011	971009	971008	971012	
						604号室 3LDK	603号室 3LDK	602号室 2LDK	601号室 4DK	
						66,500円	67,100円	57,300円	69,100円	6F
						3894-2	3894-2	3894-1	3894-3	
						971011	971009	971008	971012	
						506号室 3LDK	505号室 3LDK	502号室 2LDK	501号室 4DK	
						64,500円	66,500円	56,700円	68,400円	5F
階段						3894-2	3894-2	3894-1	3894-3	
						971012	971008	971009	971012	
						410号室 4DK	409号室 2LDK	408号室 3LDK	407号室 3LDK	
						66,500円	55,000円	65,200円	65,200円	63,200円
						3894-2	3894-2	3894-1	3894-3	
						971012	971008	971009	971012	
						310号室 4DK	309号室 2LDK	308号室 3LDK	307号室 3LDK	
						66,500円	55,000円	65,200円	65,200円	63,200円
						3894-2	3894-2	3894-1	3894-3	
						971012	971008	971009	971012	
						210号室 4DK	209号室 2LDK	208号室 3LDK	207号室 3LDK	
						65,200円	53,300円	63,900円	63,900円	61,900円
						3894-2	3894-2	3894-1	3894-3	
						971012	971008	971009	971012	
						110号室 4DK	109号室 2LDK	108号室 3LDK	107号室 3LDK	
						61,900円	50,500円	60,600円	60,600円	58,600円
						3894-2	3894-2	3894-1	3894-3	
						971011	971009	971008	971012	
						104号室 3LDK	103号室 3LDK	102号室 2LDK	101号室 4DK	
						56,700円	57,300円	49,900円	62,600円	1F

エレベーター

間取図及び面積については、実際に入居される住戸のものとは異なる場合があります。
 間取図に記載している帖数には、収納部分などの面積も含まれています。(1帖≒1.62㎡)
 住宅区分・仕様等については23～24ページをご覧ください。

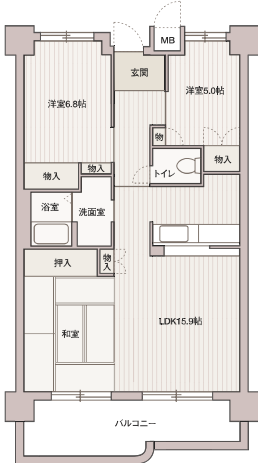
貝塚王子住宅 2LDK

971008	段差解消 手すり 落下込み 下地補強 福祉設計 浴槽設置 給湯 シングル
64.54㎡	基本家賃額 49,900円～57,300円

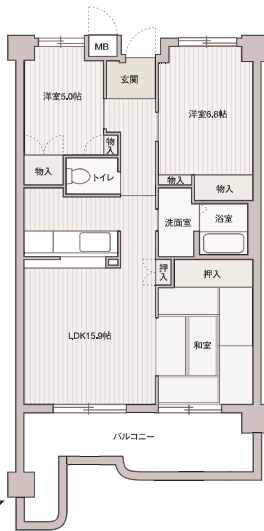


貝塚王子住宅 3LDK

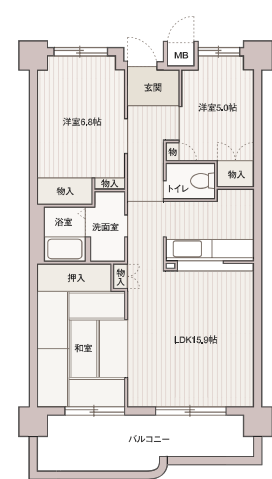
971009	段差解消 手すり 落下込み 下地補強 福祉設計 浴槽設置 給湯 シングル
74.15㎡	基本家賃額 57,300円～67,100円



971010	段差解消 手すり 落下込み 下地補強 福祉設計 浴槽設置 給湯 シングル
74.15㎡	基本家賃額 60,600円～65,200円



971011	段差解消 手すり 落下込み 下地補強 福祉設計 浴槽設置 給湯 シングル
74.15㎡	基本家賃額 56,700円～66,500円



貝塚王子住宅 4DK

971012	段差解消 手すり 落下込み 下地補強 福祉設計 浴槽設置 給湯 シングル
74.15㎡	基本家賃額 61,900円～69,100円

