

泉大津市



泉大津なぎさ住宅

住所	泉大津市なぎさ町1番15
最寄駅	南海本線「泉大津」
完成年度	平成11年度
構造	鉄筋コンクリート造 12階建(エレベータ有)
総供給戸数	56戸
敷金	基本家賃額の3カ月分 ※礼金・保証金はありません。
共益費(月額)	2,000円程度 ※共益費の額は毎年度決定します。
駐車場台数	196台 ※台数については併設している 公営住宅も含んでいます。
駐車場使用料(月額)	7,000円



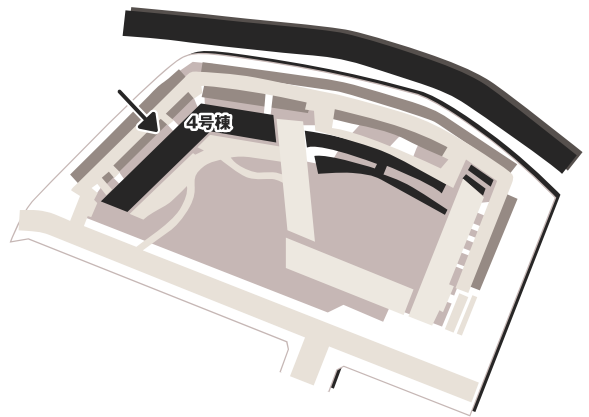
泉大津なぎさ住宅の申込先

大阪府営住宅 指定管理者 (株)東急コミュニティー 堺東管理センター

MAP 周辺施設



住棟配置図



お買い物

- ① コンビニ 徒歩約1分
- ② スーパー 徒歩約15分
- ③ 商店街 徒歩約10分
- ④ 商店街 徒歩約11分

学校

- ⑤ 泉大津市立浜小学校 徒歩約14分
- ⑥ 泉大津市立東陽中学校 徒歩約23分

郵便局

- ⑦ 泉大津郵便局 徒歩約10分

最寄駅

- ⑧ 泉大津駅(南海本線) 徒歩約12分
▶「南海難波」まで急行で乗車時間約18分

その他

- ⑨ 泉大津警察署
- ⑩ 泉大津市消防署
- ⑪ 泉大津市立病院
- ⑫ 泉大津市役所
- ⑬ 東港公園



渚橋



ヨットハーバー



きららタウン

4号棟

募集住戸は、電話またはインターネットで
ご確認ください。

【凡例】

3694-2	申込区分
962104	住戸型式番号
304号室 3LDK	部屋番号 間取り
103,000円	基本家賃額

住宅区分	仕様内容
あいあい	段差 解消
	手す り
	落し 込み
	下地 補強
	福祉 設計
	浴槽 設置
	給湯
	シングル パー

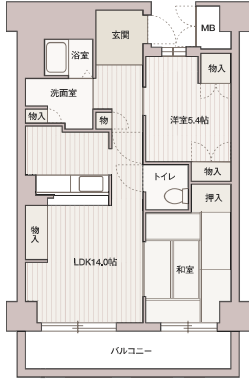
住宅区分・仕様等については23～24ページをご覧ください。

4号棟					階段	エレベーター	階段					
3694-2	971102	1206号室 3LDK	61,000円				3694-3	971215	1201号室 4DK	65,100円	12F	
3694-2	971102	1106号室 3LDK	59,300円	3694-2	971045	1105号室 3LDK	67,600円	3694-1	971049	1104号室 2LDK	53,100円	11F
								3694-1	971049	1103号室 2LDK	53,100円	
								3694-2	971045	1102号室 3LDK	67,600円	
3694-2	971102	1006号室 3LDK	58,700円	3694-2	971046	1005号室 3LDK	66,900円	3694-1	971049	1004号室 2LDK	52,600円	10F
								3694-1	971049	1003号室 2LDK	52,600円	
								3694-2	971046	1002号室 3LDK	66,900円	
3694-2	971102	906号室 3LDK	56,900円	3694-2	971045	905号室 3LDK	65,000円	3694-1	971049	904号室 2LDK	51,100円	9F
								3694-1	971049	903号室 2LDK	51,100円	
								3694-2	971045	902号室 3LDK	65,000円	
3694-2	971102	806号室 3LDK	56,900円	3694-2	971046	805号室 3LDK	65,000円	3694-1	971049	804号室 2LDK	51,100円	8F
								3694-1	971049	803号室 2LDK	51,100円	
								3694-2	971046	802号室 3LDK	65,000円	
3694-2	971102	706号室 3LDK	56,900円	3694-2	971045	705号室 3LDK	65,000円	3694-1	971049	704号室 2LDK	51,100円	7F
								3694-1	971049	703号室 2LDK	51,100円	
								3694-2	971046	702号室 3LDK	65,000円	
3694-2	971102	606号室 3LDK	56,900円	3694-2	971046	605号室 3LDK	65,000円	3694-1	971049	604号室 2LDK	51,100円	6F
								3694-1	971049	603号室 2LDK	51,100円	
								3694-2	971046	602号室 3LDK	65,000円	
3694-2	971102	506号室 3LDK	56,900円	3694-2	971045	505号室 3LDK	65,000円	3694-1	971049	504号室 2LDK	51,100円	5F
								3694-1	971049	503号室 2LDK	51,100円	
								3694-2	971045	502号室 3LDK	65,000円	
3694-2	971102	406号室 3LDK	56,900円	3694-2	971046	405号室 3LDK	65,000円	3694-1	971049	404号室 2LDK	51,100円	4F
								3694-1	971049	403号室 2LDK	51,100円	
								3694-2	971045	402号室 3LDK	65,000円	
3694-2	971102	306号室 3LDK	56,900円	3694-2	971045	305号室 3LDK	65,000円	3694-1	971049	304号室 2LDK	51,100円	3F
								3694-1	971049	303号室 2LDK	51,100円	
								3694-2	971045	302号室 3LDK	65,000円	
												2F
												1F

間取図及び面積については、実際に入居される住戸のものとは異なる場合があります。
 間取図に記載している帖数には、収納部分などの面積も含まれています。(1帖≒1.62㎡)
 住宅区分・仕様等については23～24ページをご覧ください。

泉大津なぎさ住宅 2LDK

971049	段差解消 手すり 落し込み 下地補強 福祉設計 浴槽設置 給湯 シングル
64.73㎡	基本家賃額 51,100円～53,100円

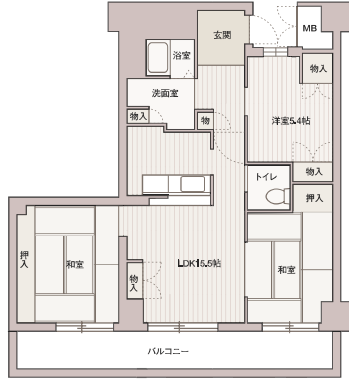


泉大津なぎさ住宅 3LDK

971045	段差解消 手すり 落し込み 下地補強 福祉設計 浴槽設置 給湯 シングル
82.36㎡	基本家賃額 65,000円～67,600円



971046	段差解消 手すり 落し込み 下地補強 福祉設計 浴槽設置 給湯 シングル
82.36㎡	基本家賃額 65,000円～66,900円



971102	段差解消 手すり 落し込み 下地補強 福祉設計 浴槽設置 給湯 シングル
73.64㎡	基本家賃額 56,900円～61,000円



泉大津なぎさ住宅 4DK

971215	段差解消 手すり 落し込み 下地補強 福祉設計 浴槽設置 給湯 シングル
77.13㎡	基本家賃額 62,100円～65,100円

