

# 泉大津市



# 泉大津なぎさ住宅

いずみおおつ

<b>住所</b>	泉大津市なぎさ町1番15
<b>最寄駅</b>	南海本線「泉大津」
<b>完成年度</b>	平成11年度
<b>構造</b>	鉄筋コンクリート造 12階建(エレベータ有)
<b>総供給戸数</b>	56戸
<b>敷金</b>	基本家賃額の3カ月分 ※礼金・保証金はいりません。
<b>共益費(月額)</b>	2,000円程度 ※共益費の額は毎年度決定します。
<b>駐車場台数</b>	196台 ※台数については併設している 公営住宅分も含んでいます。
<b>駐車場使用料(月額)</b>	7,000円



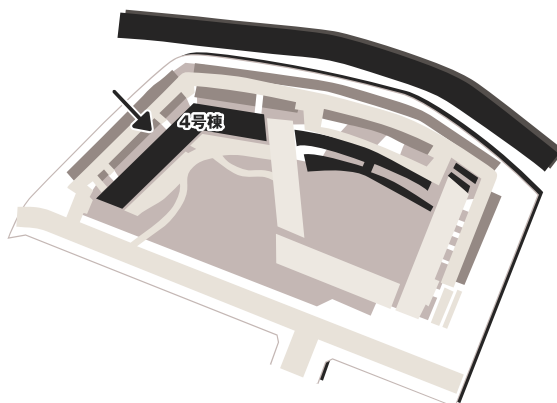
泉大津なぎさ  
住宅の申込先

大阪府営住宅 指定管理者 (株)東急コミュニティー 泉大津管理センター

## MAP 周辺施設



## 住棟配置図



### お買い物

- ① コンビニ …………… 徒歩約1分
- ② スーパー …………… 徒歩約15分
- ③ スーパー …………… 徒歩約19分
- ④ 商店街 …………… 徒歩約10分
- ⑤ 商店街 …………… 徒歩約11分

### 学校

- ⑥ 泉大津市立浜小学校 …… 徒歩約14分
- ⑦ 泉大津市立東陽中学校 …… 徒歩約23分

### 郵便局

- ⑧ 泉大津郵便局 …………… 徒歩約10分

### 最寄駅

- ⑨ 泉大津駅(南海本線) …… 徒歩約12分  
▶「南海難波」まで急行で乗車時間約18分

### その他

- ⑩ 泉大津警察署
- ⑪ 泉大津市消防署
- ⑫ 泉大津市立病院
- ⑬ 泉大津市役所
- ⑭ 泉大津市立図書館
- ⑮ 東港公園



渚橋



ヨットハーバー



きららタウン

いずみおおつ  
泉大津なぎさ住宅

# 4号棟

住宅区分	仕様内容
あいあい	段差解消 手すり 落とし込み 下地補強 福祉設計 浴槽設置 給湯 シングルレバー

住宅区分・仕様等については21～22ページをご覧ください。

募集住戸は、電話またはインターネットでご確認ください。

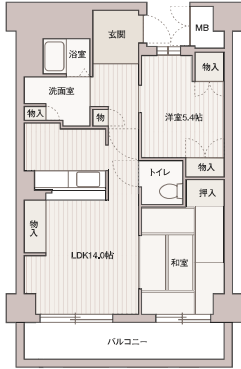
3694-2	申込区分
962104	住戸型式番号
304号室 3LDK	部屋番号 間取り
103,000円	基本家賃額

4号棟 階段					階段				
3694-2					3694-3				
971102					971215				
1206号室 3LDK					1201号室 4DK				
61,000円					65,100円				
3694-2					3694-3				
971102					971215				
1106号室 3LDK					1101号室 4DK				
59,300円					64,500円				
3694-2					3694-2				
971102					971045				
1006号室 3LDK					1005号室 3LDK				
58,700円					66,900円				
3694-2					3694-1				
971102					971049				
906号室 3LDK					904号室 2LDK				
56,900円					51,100円				
3694-2					3694-1				
971102					971049				
806号室 3LDK					803号室 2LDK				
56,900円					51,100円				
3694-2					3694-1				
971102					971049				
706号室 3LDK					703号室 2LDK				
56,900円					51,100円				
3694-2					3694-2				
971102					971046				
606号室 3LDK					602号室 3LDK				
56,900円					65,000円				
3694-2					3694-1				
971102					971049				
506号室 3LDK					503号室 2LDK				
56,900円					51,100円				
3694-2					3694-1				
971102					971049				
406号室 3LDK					402号室 3LDK				
56,900円					65,000円				
3694-2					3694-2				
971102					971046				
306号室 3LDK					302号室 3LDK				
56,900円					65,000円				
3694-3					3694-3				
971215					971215				
401号室 4DK					501号室 4DK				
62,100円					62,100円				
3694-3					3694-3				
971215					971215				
301号室 4DK					601号室 4DK				
62,100円					62,100円				

間取図及び面積については、実際に入居される住戸のものとは異なる場合があります。  
 間取図に記載している帖数には、収納部分などの面積も含まれています。(1帖≒1.62㎡)  
 住宅区分・仕様等については21～22ページをご覧ください。

## 泉大津なぎさ住宅 2LDK

971049	段差解消	手すり	落とし込み	下地補強	福祉設計	浴槽設置	給湯	シングルレール
64.73㎡	基本家賃額		51,100円～53,100円					



## 泉大津なぎさ住宅 3LDK

971045	段差解消	手すり	落とし込み	下地補強	福祉設計	浴槽設置	給湯	シングルレール
82.36㎡	基本家賃額		65,000円～67,600円					



971046	段差解消	手すり	落とし込み	下地補強	福祉設計	浴槽設置	給湯	シングルレール
82.36㎡	基本家賃額		65,000円～66,900円					



971102	段差解消	手すり	落とし込み	下地補強	福祉設計	浴槽設置	給湯	シングルレール
73.64㎡	基本家賃額		56,900円～61,000円					



## 泉大津なぎさ住宅 4DK

971215	段差解消	手すり	落とし込み	下地補強	福祉設計	浴槽設置	給湯	シングルレール
77.13㎡	基本家賃額		62,100円～65,100円					

