

摂津市



摂津鳥飼西住宅

住所	摂津市鳥飼西2丁目35番
最寄駅	大阪モノレール「南摂津」
完成年度	平成8年度
構造	鉄筋コンクリート造 5階建（エレベータ有）
総供給戸数	24戸
敷金	基本家賃額の3カ月分 ※礼金・保証金はありません。
共益費（月額）	1,000円程度 ※共益費の額は毎年度決定します。
駐車場台数	57台 ※台数については併設している 公営住宅分も含んでいます。
駐車場使用料（月額）	7,500円



摂津鳥飼西
住宅の申込先

大阪府営住宅 指定管理者 ㈱東急コミュニティー 高槻管理センター

MAP 周辺施設



住棟配置図



お買い物

- ① スーパー …………… 徒歩約5分
- 学校**
- ② 摂津市立鳥飼西小学校 …… 徒歩約7分
- ③ 摂津市立第2中学校 …… 徒歩約5分
- 郵便局**
- ④ 摂津八防郵便局（特定） …… 徒歩約5分
- 最寄駅**
- ⑤ 南摂津駅（大阪モノレール） …… 徒歩約17分
▶「地下鉄東梅田」まで乗車時間約21分
※「大日」で地下鉄谷町線に乗り換え。
- 摂津市駅（阪急京都本線） …… バス15分
（バス停「鳥飼八防」まで徒歩3分）
▶「阪急梅田」まで乗車時間約17分

その他

- ⑥ 摂津市立スポーツ広場
- ⑦ 摂津市立鳥飼図書館センター
- ⑧ 南摂津市民サービスコーナー
- ⑨ 淀川河川公園



立体遊歩道（住宅敷地内）



遊歩道（住宅敷地内）



児童遊園（住宅敷地内）

せつ づ とり かい に し
摂津鳥飼西住宅

1号棟

住宅区分	仕様内容
エイレス	段差解消 手すり 落とし込み 下地補強 浴槽設置 間仕切り

住宅区分・仕様等については21～22ページをご覧ください。

募集住戸は、電話またはインターネットでご確認ください。

5493-2	申込区分
962104	住戸型式番号
304号室 3LDK	部屋番号 間取り
103,000円	基本家賃額

1号棟

		5493-2 939037 505号室 3LDK 73,000円	5493-2 939037 504号室 3LDK 73,000円	5493-2 939037 503号室 3LDK 73,000円	5493-2 939037 502号室 3LDK 73,000円		
5F		5493-2 939038 406号室 3LDK 72,900円	5493-2 939037 405号室 3LDK 71,600円	5493-2 939037 404号室 3LDK 71,600円	5493-2 939037 403号室 3LDK 71,600円	5493-2 939037 402号室 3LDK 71,600円	5493-2 939036 401号室 3LDK 73,400円
4F	エレベーター	5493-2 939038 306号室 3LDK 72,200円	5493-2 939037 305号室 3LDK 70,900円	5493-2 939037 304号室 3LDK 70,200円	5493-2 939037 303号室 3LDK 70,900円	5493-2 939037 302号室 3LDK 70,900円	5493-2 939036 301号室 3LDK 72,700円
3F		5493-2 939038 206号室 3LDK 68,000円	受水槽	5493-2 939037 103号室 3LDK 65,200円	5493-2 939037 102号室 3LDK 65,200円	5493-2 939036 101号室 3LDK 65,600円	
2F		5493-2 939038 106号室 3LDK 64,500円					
1F							

階段

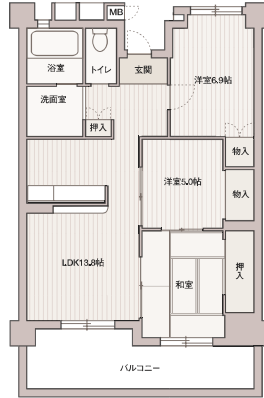
間取図及び面積値については、実際に入居される住戸のものとは異なる場合があります。
 間取図に記載している帖数には、収納部分などの面積も含まれています。(1帖≒1.62㎡)
 住宅区分・仕様等については21～22ページをご覧ください。

摂津鳥飼西住宅 3LDK

939036	段差 解消	手すり	落下 込み	下地 補強	浴槽 設置	間仕 切り
	75.00㎡	基本家賃額 65,600円～73,400円				



939037	段差 解消	手すり	落下 込み	下地 補強	浴槽 設置	間仕 切り
	74.57㎡	基本家賃額 65,200円～73,000円				



939038	段差 解消	手すり	落下 込み	下地 補強	浴槽 設置	間仕 切り
	73.75㎡	基本家賃額 64,500円～72,900円				

