



人・ふれあい、まち・息づき、暮らし・かがやく

ふれあいだより

Vol.100

夏の号
2023年
(令和5年)

Contents

大阪府からのお知らせ

収入申告は7月19日(水)までに! P.1
収入申告義務の免除申請について P.1
あなたの保証人は大丈夫!? P.2
同居申請をお忘れなく! P.2
家賃のお支払は口座振替で! P.2
日常的な修繕・維持管理のご負担について P.3

府営住宅敷地内での花の栽培について P.4
動物飼育の禁止について P.4

株式会社東急コミュニティーからのお知らせ

熱中症を予防して元気な夏を! P.5
詐欺にご注意下さい P.6
漢字で脳を健康に! P.6

収入申告は7月19日(水)までに!

- 府営住宅の入居者は、翌年度の家賃を所得に応じて決定するため、毎年、世帯全員の収入を申告する必要があります。
※地域特別賃貸住宅・特定公共賃貸住宅の場合は、収入申告はありません。
- 「収入申告書」等の用紙は、管理センター(裏表紙参照)から、6月中にお届けします。
- **収入申告をしなければ、来年度は近傍同種の住宅の家賃(民間賃貸住宅なみの家賃)となり、高くなります**のでご注意ください。
- **世帯全員**のマイナンバーを提供していただくことで、「住民税課税証明書」の提出を省略できるようになります。
詳しくは、6月中にお届けする「収入申告書関係書類」に同封の「マイナンバー(個人番号)による収入申告のご案内」をご覧ください。
- **課税証明書について、新型コロナウイルス感染症の影響で、締切までに令和4年中の所得等が反映された課税証明書を取得できない場合は、取得後速やかに申告してください。**
- 収入申告書の提出にあたっては、新型コロナウイルス感染症の感染拡大防止のため、**郵送による提出**にご協力ください。

※ 例年、申告漏れが非常に多くなっており、くれぐれもご注意ください。

収入申告のお問い合わせ 専用電話

大阪府営住宅 高槻管理センター	☎072-685-1097
大阪府営住宅 千里管理センター	☎06-6155-2784
大阪府営住宅 堺東管理センター	☎072-221-1094
大阪府営住宅 泉北管理センター	☎072-290-6076
大阪府営住宅 泉佐野管理センター	☎072-458-2854

7月19日(水)まで(日曜・祝日を除く午前9時～午後6時)

収入申告義務の免除申請について (認知症等により収入申告が困難な方へ)

認知症や知的障がい、精神障がいの理由により、収入申告をすることが困難な事情にあると認められる方については、収入申告義務の免除を申請することができます。この場合、大阪府が行う収入調査で把握した収入に基づき家賃を決定します。

詳しくは、**管理センター**にお問い合わせください。

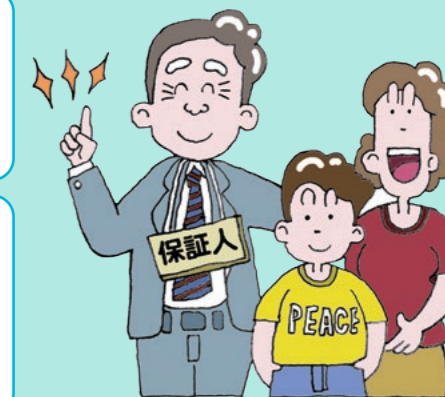
あなたの保証人は大丈夫!?

～保証人の変更が原則必要な具体的ケース～

- ・住宅の名義変更をしたとき(地位承継)
- ・保証人が亡くなったとき
- ・保証人の資力が無くなったとき(破産など)

～保証人の変更を推奨する具体的ケース～

- ・うっかり滞納し、支払いの件でトラブルになったとき
- ・保証人が高齢になったとき
- ・保証人と疎遠になったとき
- ・保証人を辞めたいと言われたとき etc...



Q. 新たな保証人を探すのが大変! そんな時どうする?

家賃債務保証会社による保証(機関保証)が利用できます。

※利用には審査や費用負担があります。

ポイント! ・会社が保証するので、上記のような煩わしさはありません。

注意! ・機関保証による家賃債務保証は、あくまで一時的に家賃等を立替払いするものであり、立替分は保証会社に支払う必要があります(立替期間中は滞納扱いになります)。

同居申請をお忘れなく!

- 府営住宅の名義人は、入居の際に申請した親族以外の方を同居させようとするときは、あらかじめ承認を得なければなりません。
- **あらかじめ承認を得ずに同居させている場合(無断同居)は、事後に承認できなくなることがあります。**



お問い合わせ先 管理センターまで

家賃のお支払は口座振替で!

口座振替は、毎月の家賃を預金口座から自動的に引き落としますので、払い忘れがなく、また金融機関の営業時間を気にする必要がないため、大変便利です。

お手続きは…

- 管理センターまたは金融機関の窓口(大阪府内の銀行、信用金庫、信用組合、労働金庫、農協、郵便局)で、申込み用紙をもらう。
- 必要事項を記入して、金融機関の窓口へ提出。
- 「口座振替納入案内書」が届きます。※提出から、およそ1～2ヶ月かかります。
- 案内書でお知らせする**開始月**の末日から口座振替が始まります。

※金融機関がお休みの場合は、翌営業日に引き落とします。
※残高不足にならないよう、月に一度は口座残高をチェックしましょう!!



日常的な修繕・維持管理のご負担について

入居時に「住まいのしおり」を通じてお知らせしておりますが、府営住宅にお住まいのみなさまが生活する中で必要となる修繕や維持管理の費用には、大阪府が負担するものと、入居者のみなさまにご負担いただくものがございます。主なものについて、改めて紹介します。

主な修繕・維持管理負担区分

	修繕・維持管理の内容	どちらの負担	
		大阪府	入居者
建築・屋内	柱・鴨居・敷居修繕	○	
	室内扉・引戸・襖・手すり・障子修繕		○
	畳修繕		○
	ガラスの入替		○
設備一般	各戸スイッチ・プレート、コンセント・プレート		○
	階段灯・廊下灯・外灯の球切れ交換、カバー取替		○
	避難口誘導灯・非常出口灯、非常警報ベル及び押ボタン	○	
	エレベーターの乗場とカゴ内の押ボタン類取替		○
	給水管修繕取替	○	
	汚水管・雑排水管の掃除、つまりの解消		○
	汚水管・雑排水管の修繕取替	○	
屋外	草刈りや樹木の手入れ ※危険樹木の枝払い等は府負担		○
	害虫の駆除 ※スズメバチの巣など特に危険性の高いもののみ大阪府負担		○
	建物・屋外雨水排水管のつまり解消		○
	建物・屋外雨水排水管の修繕	○	

このほか詳しい内容については、「住まいのしおり」の府営住宅修繕・維持管理負担区分表をご覧ください。

府営住宅敷地内での花の栽培について



府営住宅の敷地は府民共有の財産であるため、個人での栽培はできません。

個人で勝手に栽培が続けられている方は直ぐに栽培を止め、元の状態に戻してください。

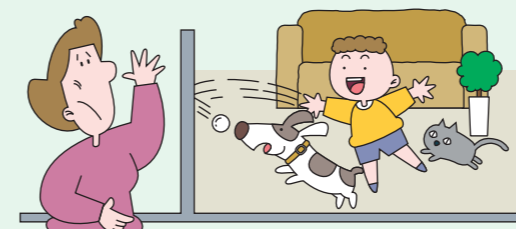
一方、花を育てることは、生活に潤いや安らぎを与え、地域のコミュニティづくりにもつながります。大阪府では、個人ではなく自治会が取り組む場合に限って、府営住宅の敷地内において花の栽培ができることとします。(野菜や果樹の栽培はできません。)

※花の栽培については、管理センターへの届出が必要です。希望する自治会は、管理センターに詳細をご確認ください。

動物飼育の禁止について

【府営住宅内で、犬・猫などの動物を飼育することはできません。】

集合住宅である府営住宅は、動物飼育に適した構造になっておらず、動物の臭い、ふん尿などの悪臭、鳴き声、毛の散乱などは他の居住者に対して、迷惑を及ぼすことから、犬・猫などの動物の飼育を禁止しています。特に、アレルギー症状の方などは、喘息を起こす場合があるなど、命に関わってきます。



このことは、入居時にお渡ししている「住まいのしおり」で周知するとともに、入居時に提出いただいている「誓約書」において、お約束いただいております。

迷惑行為により、入居者の生活に著しい被害を与え、大阪府の指導に従わない場合は**住宅を明け渡ししていただきます。**

例外的に

大阪府では、動物の飼育について、団地居住者の合意形成がなされた場合には、居住者の意思を尊重しようとの考えから、動物を飼育しようとする者が「飼育の会」を結成し、動物の嫌いな方々も含めた団地居住者の皆様が合意できる「飼育のルール」をつくることにより、これを厳守することで一部の団地において動物の飼育を認めています。

- 団地居住者の合意ってなに？
団地居住者世帯の8割以上の同意(同意書への署名)が必要です。
- 「飼育の会」ってなに？
動物を飼おうとする方々や入会を希望する方々で構成し、役割としての会則や飼育ルールの作成、動物の嫌いな方々への説明や納得するまでの話し合い、動物の飼育によるトラブルの解決にあたるなどの対応を行います。
※飼育の会を結成するだけでは、動物飼育は認められません。
- 「飼育のルール」ってなに？
例：猫を室内で飼う、団地内にある犬の糞は「飼育の会」が責任をもって処理する、ペットの手入れは毛が飛散しないよう室内で窓を閉めて行う、階段、廊下、エレベータなどの共用部分ではペットはゲージなどに入れ移動するなど…。

熱中症を予防して 元気な夏を!



熱中症予防のポイント



- 部屋の温度をこまめにチェック!
(普段過ごす部屋には温度計を置くことをお奨めします)
- 節電を意識するあまり健康を害することのないよう、気温や湿度の高い日には、無理にがまんせず、適度にエアコン等を使用しましょう!
- のどが渇いたと感じたら必ず水分補給!
- のどが渇かなくてもこまめに水分補給!
- 外出の際は体をしめつけない涼しい服装で、日よけ対策も!
- 無理をせず、適度に休憩を!
- 日頃から栄養バランスの良い食事と体力づくりを!

熱中症とは?

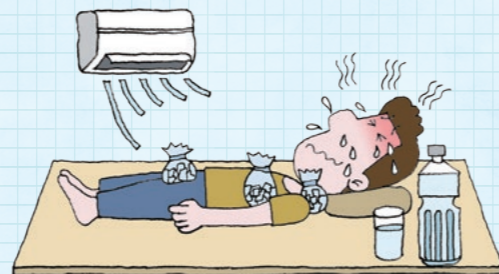
熱中症とは、室温や気温が高い中での作業や運動により、体内の水分や塩分(ナトリウム)などのバランスが崩れ、体温の調節機能が働かなくなり、体温上昇、めまい、体がだるい、ひどいときにはけいれんや意識の異常など、様々な症状をおこす病気です。

家の中でじっとしていても室温や湿度が高いために、熱中症になる場合がありますので、注意が必要です。

熱中症の応急手当

- 涼しい場所へ移動し、衣服を緩め、安静に寝かせる
- エアコンをつける、扇風機・うちわなどで風をあて、体を冷やす

※持病をお持ちの方やお子さんは、かかりつけの医師とあらかじめ相談し、熱中症対策についてアドバイスをもらっておきましょう



詐欺にご注意下さい

設備の点検を装った詐欺や強盗が発生しています!

① 「点検商法」が急増中。その手口とは...

ガス・電気会社や水道局員を名乗る者が訪問し...

「今日は無料で点検させていただきます」と言って家の中に入り込み
「この器具は、だいぶ古いですね。このままだと事故が発生しますよ。」

などと不安をあおり工事を契約させ、高額な工事費用を請求します。

点検商法から身を守るためには...

- ▶ 不審な点があれば、ガスや電力会社、水道局などに確認の電話をしましょう
- ▶ 家の中に見知らぬ人を入れない、キッパリと断る
- ▶ 一人で判断せずに迷ったら家族や知人に相談しましょう
- ▶ 安易に工事の契約をしない。内容を確認せず、書類に署名や捺印をしない
- ▶ おかしいと思ったら警察や消費生活センター(消費者ホットライン「188」)に相談



② 点検強盗にもご注意ください!

「今日は無料で点検させていただきます」といって家の中に入ると急に態度が変わり、強盗になる場合もありますのでご注意ください。

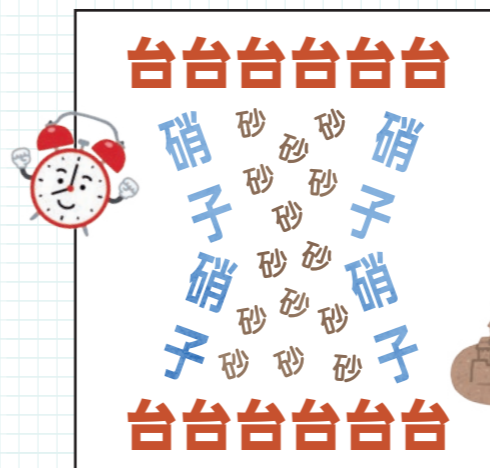
漢字で脳を健康に!

漢字の脳トレは、記憶力の向上に加えて、想像力の向上にも繋がるとされており、脳の健康を守るためにいいことだとされています。ぜひ下記の問題にチャレンジしてみてください!

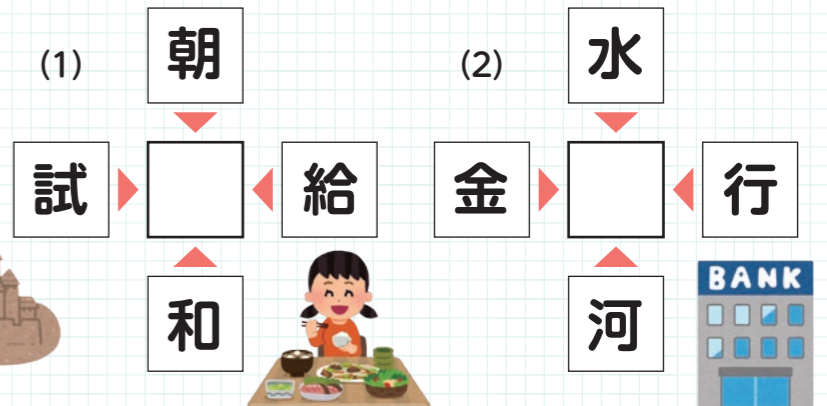
漢字のトレーニング問題

ご家族や友人ともチャレンジしてみてください!

① 下記の漢字は、
なんの絵を表しているでしょうか?



② 真ん中の空欄には、なんの漢字が入るでしょう?
矢印の方向にも気を付けて、
二文字ずつ言葉を作ってください!



株式会社東急コミュニティー 大阪府営住宅 高槻管理センター

〒569-0803 高槻市高槻町15-8 ダイエツビル5階
 最寄駅：阪急京都線「高槻市」駅、JR京都線「高槻」駅
 電話：●住宅募集・駐車場 072(685)1092 ●代表 072(685)1091
 ●家賃・その他申請 072(685)1093 FAX：072(685)1098

大阪府営住宅 高槻管理センター (ダイエツビル5階)

株式会社東急コミュニティー 大阪府営住宅 千里管理センター

〒560-0082 豊中市新千里東町1-5-3 千里朝日阪急ビル9階
 最寄駅：大阪モノレール・北大阪急行線「千里中央」駅
 電話：●家賃・各種届出 06(6155)2781
 ●住宅募集・駐車場 06(6155)2782
 ●修繕・住宅返還 06(6155)2783
 ●代表 06(6155)2780
 FAX：06(6155)2787

大阪府営住宅 千里管理センター (千里朝日阪急ビル9階)

株式会社東急コミュニティー 大阪府営住宅 堺東管理センター

〒590-0076 堺市堺区北瓦町1-3-17 堺東センタービル3階
 最寄駅：南海高野線「堺東」駅
 電話：●住宅募集・駐車場 072(221)1083 ●代表 072(221)0109
 ●家賃・その他申請 072(221)1084 FAX：072(221)1078

大阪府営住宅 堺東管理センター (堺東センタービル3階)

株式会社東急コミュニティー 大阪府営住宅 泉北管理センター

〒590-0132 堺市南区原山台1-1-2 イーストナニワビル4階
 最寄駅：泉北高速鉄道「梅・美木多」駅
 電話：●家賃・各種届出 072(290)6072
 ●住宅募集・駐車場 072(290)6073
 ●修繕・住宅返還 072(290)6074
 ●代表 072(290)6070
 FAX：072(290)6078

大阪府営住宅 泉北管理センター (イーストナニワビル4階)

株式会社東急コミュニティー 大阪府営住宅 泉佐野管理センター

〒598-0012 泉佐野市高松東1-10-37 泉佐野センタービル7階
 最寄駅：南海本線「泉佐野」駅
 電話：●家賃・各種届出 072(458)2851
 ●住宅募集・駐車場 072(458)2852
 ●修繕・住宅返還 072(458)2853
 ●代表 072(458)2850
 FAX：072(458)2855

大阪府営住宅 泉佐野管理センター (泉佐野センタービル7階)

株式会社東急コミュニティー 大阪府営住宅 高槻管理センター ●地区 茨木市、高槻市、摂津市、島本町

株式会社東急コミュニティー 大阪府営住宅 千里管理センター ●地区 豊中市、池田市、箕面市、吹田市 (東三国2丁目住宅含む)

株式会社東急コミュニティー 大阪府営住宅 堺東管理センター ●地区 堺市(南区を除く) 泉大津市、和泉市、高石市、忠岡町

株式会社東急コミュニティー 大阪府営住宅 泉北管理センター ●地区 堺市南区 (泉北ニュータウン)

株式会社東急コミュニティー 大阪府営住宅 泉佐野管理センター ●地区 岸和田市、貝塚市、泉佐野市、泉南市、阪南市、熊取町、田尻町、岬町

緊急連絡センター TEL・FAX 06(6942)3240

※水が止まらない・水漏れがする・排水管が詰まって流れないなど緊急事故の場合のみご利用ください。停電などで担当の管理センターの電話が通じない場合もご利用いただけます。

住宅返還届・駐車場返還届は、解約予定日の30日前までにご提出くださいますようお願いいたします。

なくそう部差別調査
私たちみんなの力で
 大阪府部差別調査等規制等条例